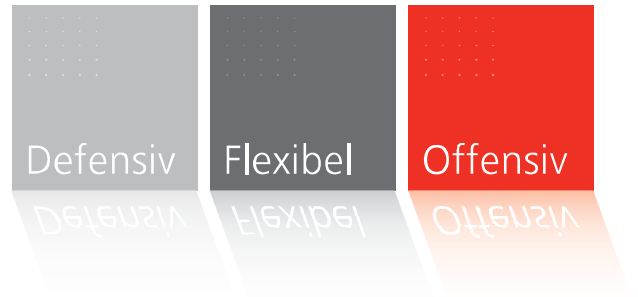


# STARS



## Rekordjagd an den Aktienmärkten: Clever investieren mit den STARS

Sehr geehrte Anlegerinnen,  
sehr geehrte Anleger,

es ist kein Geheimnis: Bundesanleihen liefern Miniertträge und Spareinlagen bieten nicht mal mehr einen Inflationsausgleich. Darüber hinaus steigt das Risiko bei Anleihen, wenn diesen zukünftig bei Zinssteigerungen auch noch Kursverluste blühen. Aus dem risikolosen Zins ist längst ein zinsloses Risiko geworden.

**Höchste Zeit also, die Finanzanlagen im Depot neu zu strukturieren und auf eine zeitgemäße Basis zu stellen.** Doch bislang sind die deutschen Sparer trotz sinkender Guthabenzinsen unerschrocken geblieben und haben den klassischen Kapitalanlagen die Treue gehalten. So fristet ein Vermögen von mehr als 600 Mrd. Euro auch weiterhin auf Sparbüchern und Tagesgeldkonten sein niedrig verzinste Dasein. **Das ist nicht wirklich clever!** Erhalten Sparer im Vorjahr bestenfalls noch Konditionen von bis zu 0,5% p. a.

auf ihre Spareinlagen, so müssen sie sich inzwischen mit einer Mini-Verzinsung ihrer Guthaben von bis zu 0,1% p. a. zufrieden geben oder sie werden vereinzelt sogar schon mit Negativzinsen belastet. Gleichzeitig steigen die Aktienkurse weltweit und bescheren risikobereiten Anlegern zweistellige Renditen. **Wie lange wollen Sie da noch zuschauen?** Verstehen Sie mich nicht falsch, ich möchte alles andere, als Sie nun kopflos in die Anlage von irgendwelchen vermeintlich lukrativen Aktien zu jagen. Ganz im Gegenteil, als Vermögensverwalter ist es für mich oberstes Gebot, verantwortungsvoll mit den Kapitalanlagen unserer Anleger zu agieren und Sie darauf hinzuweisen, immer nur so viel Risiko einzugehen, wie Sie auch an Kursschwankungen verkraften können. Das mache ich bereits seit nahezu 20 Jahren und beschäftige mich auch heute noch mit der gleichen Faszination täglich mit den Entwicklungen



*Kontakt:  
Für Fragen stehen  
wir Ihnen gerne  
zur Verfügung..*

*StarCapital  
Aktiengesellschaft  
Kronberger Str. 45  
61440 Oberursel  
Deutschland*

*E-Mail: [info@starcapital.de](mailto:info@starcapital.de)  
We: [www.starcapital.de](http://www.starcapital.de)  
freecall 0800 - 69419 - 00  
Tel.: +49 6171 69419 - 0  
Fax: +49 6171 69419 - 49*

an den Kapitalmärkten. Meine Anlagephilosophie ist dabei stets gleich geblieben. So kommt dem Kapitalerhalt in der langfristigen Kapitalanlage eine weitaus höhere Bedeutung zu als der Renditemaximierung. Und glauben Sie mir, langfristigen Börsenerfolg erzielt man nur dann, wenn man seine Strategie diszipliniert verfolgt und in Phasen starker Kursrückgänge größere Verluste vermeiden kann. Darüber hinaus gilt es, breit gestreut anzulegen und die Asset Allokation (Vermögensverteilung) aktiv an die Marktgegebenheiten anzupassen.

### Intelligente Anlagelösungen für Sie entwickelt

Damit Sie sich nicht ständig selbst mit den Finanzmärkten beschäftigen müssen, haben wir für Sie die vermögensverwaltenden ETF-Strategien STARS entwickelt. So sparen Sie Zeit und brauchen sich nicht den Kopf über die geeignete Kombination von Wertpapieren im Portfolio zu zerbrechen. Was bieten Ihnen die ETF-Strategien STARS? STARS steht für eine „Systematische Trend-, Allokations- und Risiko-Steuerung“, und der Name ist Programm. Mit den ETF-Strategien STARS bieten wir ganzheitliche Anlagelösungen für Anleger, die von den Entwicklungen an den globalen Finanzmärkten profitieren möchten, ihr Portfolio aber nicht selbst permanent überwachen und an die Kursentwicklung der einzelnen Märkte anpassen möchten. Die Anlagestrategie ist darauf ausgerichtet, das Portfolio kontinuierlich an den sich ändernden Marktbedingungen anzupassen, um langfristig eine überzeugende Rendite zu erzielen, ohne dabei die Risiken aus den Augen zu verlieren. Neben dem Ziel, attraktive Erträge aus Kursgewinnen, Dividenden und Zinszahlungen zu erwirtschaften, liegt das Hauptaugenmerk auf der Verlustbegrenzung in negativen Marktphasen.

### Reduzierung von Kursverlusten

Basis für die Steuerung der STARS-Portfolios ist ein bewährter systematischer Investmentprozess, bei dem die weltweit aussichtsreichsten Märkte und Anlageklassen ausgewählt und über ETFs kostengünstig abgebildet werden. Dabei legen wir hohe Maßstäbe an die ausgewählten ETFs, die sich für die STARS-Portfolios qualifizieren, denn Kosten, Transparenz und Handelbarkeit der einzelnen ETFs sind für den Investorfolg genauso bedeutend, wie eine breite Diversifikation über Anlageklassen und Märkte und die kontinuierliche Risikosteuerung.

### Der Investmentprozess

Die StarCapital STARS werden regelbasiert über einen systematischen Investmentprozess gesteuert, der unabhängig von subjektiven Meinungen ist. Das gewährleistet Stabili-

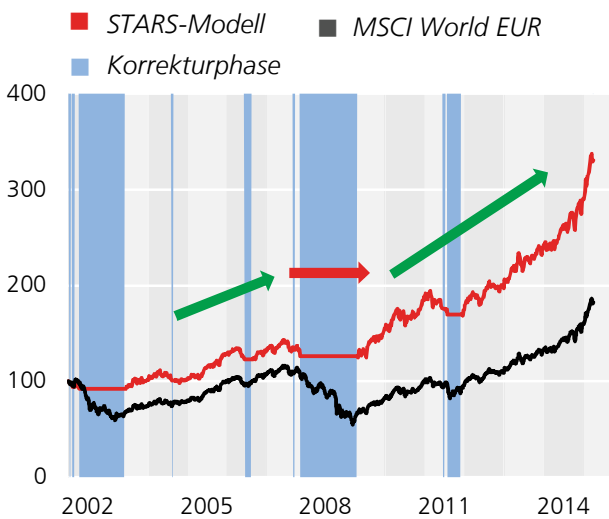
tät bei der Vermögensanlage, gerade auch in turbulenten Marktphasen. Die Aktien-, Rohstoff-, Renten- und Geldmarktquote wird dabei flexibel innerhalb der festgelegten Grenzen gesteuert.



### Trendfolgend und antizyklisch agieren

Neben der Trendanalyse werden auch Über- und Untertreibungen an den Märkten analysiert, um gezielt Chancen wahrnehmen zu können und aufkommende Risiken frühzeitig zu antizipieren. So ist gewährleistet, dass sich wirtschaftliche Entwicklungen kontinuierlich in einer markt-nahen Struktur der STARS-Portfolios widerspiegeln.

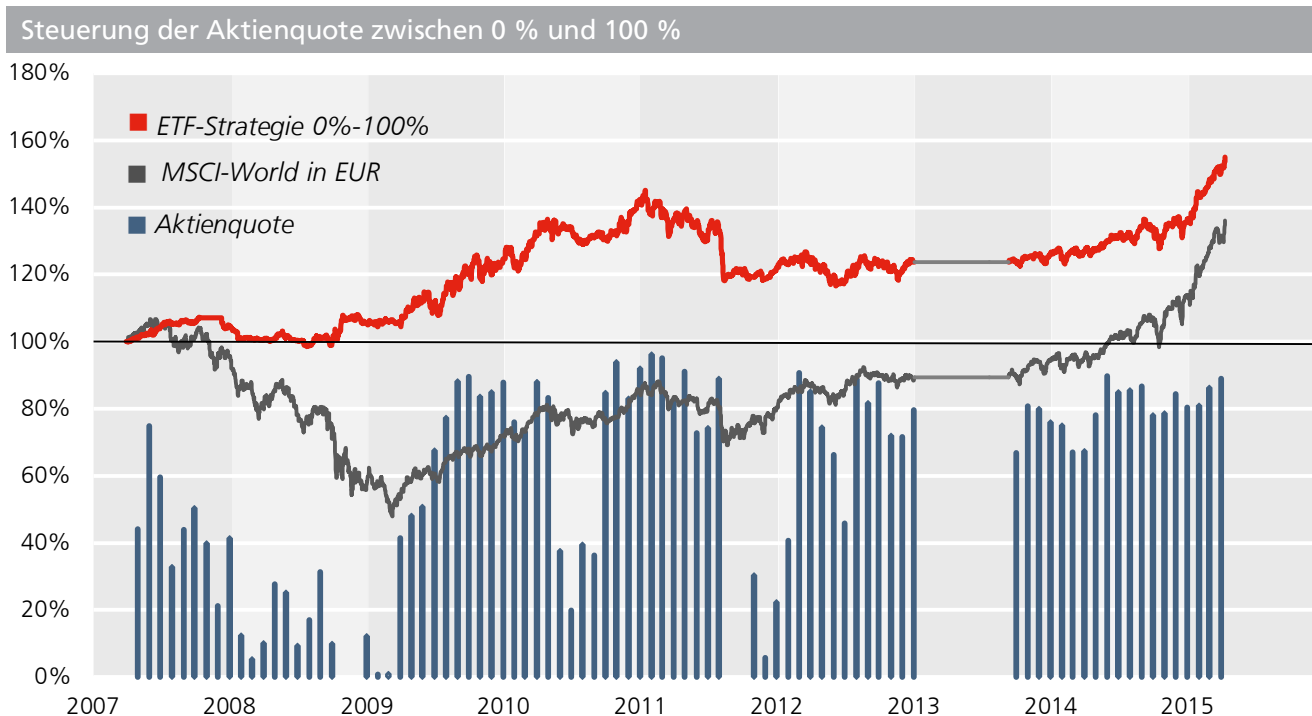
Das STARS-Modell in Korrekturphasen



Grafik 1, Quelle: eigene Daten

### Flexibilität ist Trumpf

Die Flexibilität der Anlagestrategie, die Investitionsquoten aktiv zu steuern, zahlt sich insbesondere in starken Baissephasen wie beispielsweise in 2008 aus. Über die Reduzierung der Aktienquoten bis auf ein Minimum kann das Portfolio in turbulenten Marktphasen, stabilisiert werden. Durch die Verlustbegrenzung in renditezehrenden Marktphasen ist die geschaffene Ausgangsbasis bei einem erneuten Aufschwung um ein Vielfaches besser, als wenn die Verluste erst wieder aufgeholt werden müssten.



Grafik 2, Quelle: eigene Daten, Stand 09.04.2015. Die angegebene Wertentwicklung basiert auf dem Nettoinventarwert, bei Wiederanlage aller Ausschüttungen, ohne Berücksichtigung des Ausgabeaufschlages sowie steuerlicher Faktoren. Ergebnis 04/2007 - 12/2012 ETF-Dachfonds, ab 09/2013 STARS Flexibel.

### Vorteile der ETF-Strategien STARS:

- Vermögensverwaltende Strategien in drei Risikoklassen
- Diversifikation über mehrere Anlageklassen
- Systematischer regelbasierter Investmentprozess
- Flexible Anpassung an verschiedene Marktphasen
- Aktiver Einsatz effizienter und kostengünstiger Instrumente (ETFs)
- Vielfach ausgezeichnete Fondsmanager und ETF-Experte
- **0% Ausgabeaufschlag**

Sie haben richtig gelesen, in die ETF-Strategien STARS können Sie auch ohne Ausgabeaufschlag investieren, d.h. Ihre Anlagesumme wird nach dem Kauf der Fondsanteile sofort und vollständig in der ausgewählten ETF-Strategie investiert. Nun gilt es nur noch die passende Strategie, je nach Anlageziel und Anlagehorizont auszuwählen. Wir haben dazu für Sie drei leistungsfähige Anlagelösungen entwickelt.

können Sie die Strategien auch miteinander kombinieren, um im Mittelwert genau die durchschnittliche Aktienquote anzustreben, die zu Ihrem Anlageprofil passt. Mehr dazu im folgenden Beitrag „ETF-Stars clever kombinieren“.

Für welches Profil oder für welche Kombination Sie sich auch entscheiden: Fangen Sie jetzt damit an, Ihr Vermögen systematisch anzulegen!

### Individuelle Vermögensverwaltung

Jedes Anlagebedürfnis und jeder Anleger ist anders. Wenn Sie sich nun in keinem der Risikoprofile exakt wiederfinden,

Ihr Markus Kaiser

## Die drei ETF-Strategien im Vergleich

**STARS Defensiv** – Der Sicherheitsorientierte

Der sicherheitsorientierte STARS Defensiv investiert maximal bis zu 50 Prozent in Aktien und eignet sich für Anleger, die über eine konservative Anlagestrategie ein mittel- bis langfristig moderates Kapitalwachstum anstreben, ohne dabei permanent den Risiken der Aktienanlage ausgesetzt zu sein.

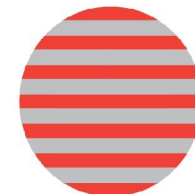
- Aktienmärkte 0-50 %
- Renten-/Geldmärkte sowie sonstige Anlageklassen 0-100 %



**STARS Flexibel** – Der Wandlungsfähige

Mit einer aktiven Steuerung der Aktienquote von 0 bis 100 Prozent richtet sich der STARS Flexibel vor allem an Investoren, die ein langfristiges Basisinvestment suchen, das flexibel die Stärken der Anlageklassen Aktien, Renten, Rohstoffe und Geldmarkt nutzen kann, ohne dabei auf fixe Quoten festgelegt zu sein.

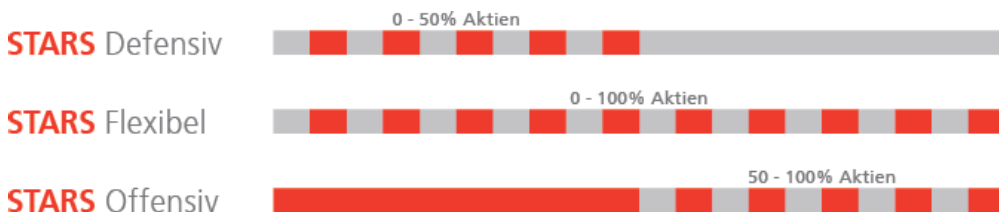
- Aktienmärkte 0-100 %
- Renten-/Geldmärkte sowie sonstige Anlageklassen 0-100 %



**STARS Offensiv** – Der Renditestarke

Der STARS Offensiv wurde vor allem für Anleger konzipiert, die eine renditestarke Anlagestrategie suchen, mit der das Potenzial der Aktienmärkte langfristig bewusst ausgeschöpft werden kann. Der Aktienanteil beträgt zu jeder Zeit mindestens 50 Prozent.

- Aktienmärkte 50-100 %
- Renten-/Geldmärkte sowie sonstige Anlageklassen 0-50 %



→ Aktienquote

## ETF - STARS clever kombinieren

Kombiniert man die einzelnen Strategien der STARS in einem Portfolio, so lassen sich die Vorteile der Diversifikation und der unterschiedlichen Anlageziele von kurz- bis langfristig gezielt ausspielen.

### Beliebte Kombination

Viele Anleger möchten strategisch eher risikoärmer investieren und wählen daher den **STARS Defensiv** für Ihre Einmalanlagen. Da der Fonds aufgrund seiner sicherheitsorientierten Ausrichtung das stabilste Chance-Risikoprofil der drei STARS aufweist und die Aktienquote bis auf 0% reduziert werden kann, ist das eine gute Entscheidung. Anleger reduzieren so das eigene Timing-Risiko, zur falschen Zeit mit einer Einmalanlage zu hoch ins Risiko zu gehen. Wird zusätzlich in regelmäßigen Sparraten zum Vermögensaufbau in den **STARS Offensiv** investiert, kann die Stärke der Aktienmärkte dennoch langfristig über kontinuierliche Investitionen genutzt werden. Grundsätzlich gilt, je länger ihr Anlagehorizont ausfällt, desto offensiver können Sie mit dem Vermögensaufbau beginnen. Wollen Sie hingegen in wenigen Jahren wieder auf das Ersparte zurückgreifen, dann sollten Sie die Kapitalanlage möglichst defensiv ausrichten.

**Einmalanlage:** EUR 10.000,- im STARS Defensiv

**Sparplan:** EUR 100,- monatlich im STARS Offensiv

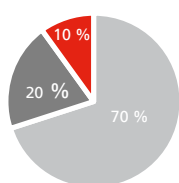
### Intelligente Diversifikation

Über eine Kombination der ETF-Strategien STARS holen Sie sich mehr als 40 ETFs ins Portfolio, die wiederum in mehr als 1000 Wertpapiere investieren. Das ist wirkliche Diversifikation! Werden die Gewichtungen schließlich über ein jährliches Rebalancing angepasst, ist die Grundlage für eine langfristig strategisch clever aufgestellte Portfoliostruktur gegeben.

Die aufgeführten Musterportfolios entsprechen jeweils einem individuell zusammengestellten Ertrags-/Risikoprofil aus der Produktfamilie der STARS. Starttermin war der 09.09.2013 (Auflage der STARS), das Rebalancing erfolgte jeweils zum 31.12. eines jeden Jahres und Ausschüttungen wurden reinvestiert. Individuell anfallende Steuern sowie Depotführungskosten wurden in den Musterportfolios nicht berücksichtigt. Grundlage für die Bewertung ist jeweils der offiziell ermittelte NAV.

Die fortlaufende Wertentwicklung der Musterportfolios können sie tagesaktuell auf unserer Website unter: <http://www.etf-stars.de/fonds/stars-kombinieren.html> verfolgen.

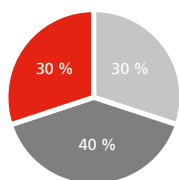
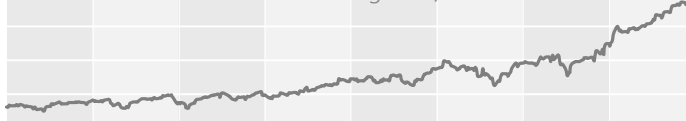
### STARS kombinieren - Die drei Musterportfolios



#### Sicherheitsorientiertes Portfolio

STARS Defensiv	70 %
STARS Flexibel	20 %
STARS Offensiv	10 %

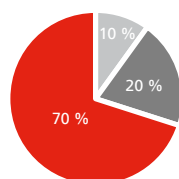
simulierte Wertentwicklung +25,0 %



#### Ausgewogenes Portfolio

STARS Defensiv	30 %
STARS Flexibel	40 %
STARS Offensiv	30 %

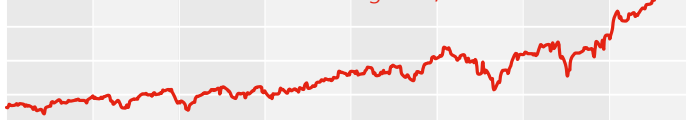
simulierte Wertentwicklung +27,9 %



#### Renditeorientiertes Portfolio

STARS Defensiv	10 %
STARS Flexibel	20 %
STARS Offensiv	70 %

simulierte Wertentwicklung +30,8 %



Grafik 3, 4 und 5, Quelle: eigene Daten

## Welche Aktienquote passt zu mir?

Grundsätzlich sollte die durchschnittliche Aktienquote Ihrer Kapitalanlage immer mit Ihren Anlagezielen, dem geplanten Anlagehorizont und der persönlichen Risikoeinstellung einhergehen. Zur einfachen Orientierung wenden wir im nachfolgenden Beispiel die bekannte Faustregel 100 minus Lebensalter an. Bei Fondsmanager Markus Kaiser (47) sieht die Rechnung dann wie folgt aus:

**100 minus 47 = 53% Aktienquote**

Mit einer Mischung von:

- 20% STARS Defensiv (Ø Aktienquote: 25%)
- 50% STARS Flexibel (Ø Aktienquote: 50%)
- 30% STARS Offensiv (Ø Aktienquote: 75%)

kommt man auf eine durchschnittliche Aktienquote von 53% und ist breit gestreut über alle drei verschiedene Risikoprofile investiert. **So einfach geht's...**

## STARS als Sparplanlösung

Nicht nur als Einmalanlage, sondern auch als Fondssparplan machen die STARS eine gute Figur. Sei es als Ergänzung zur

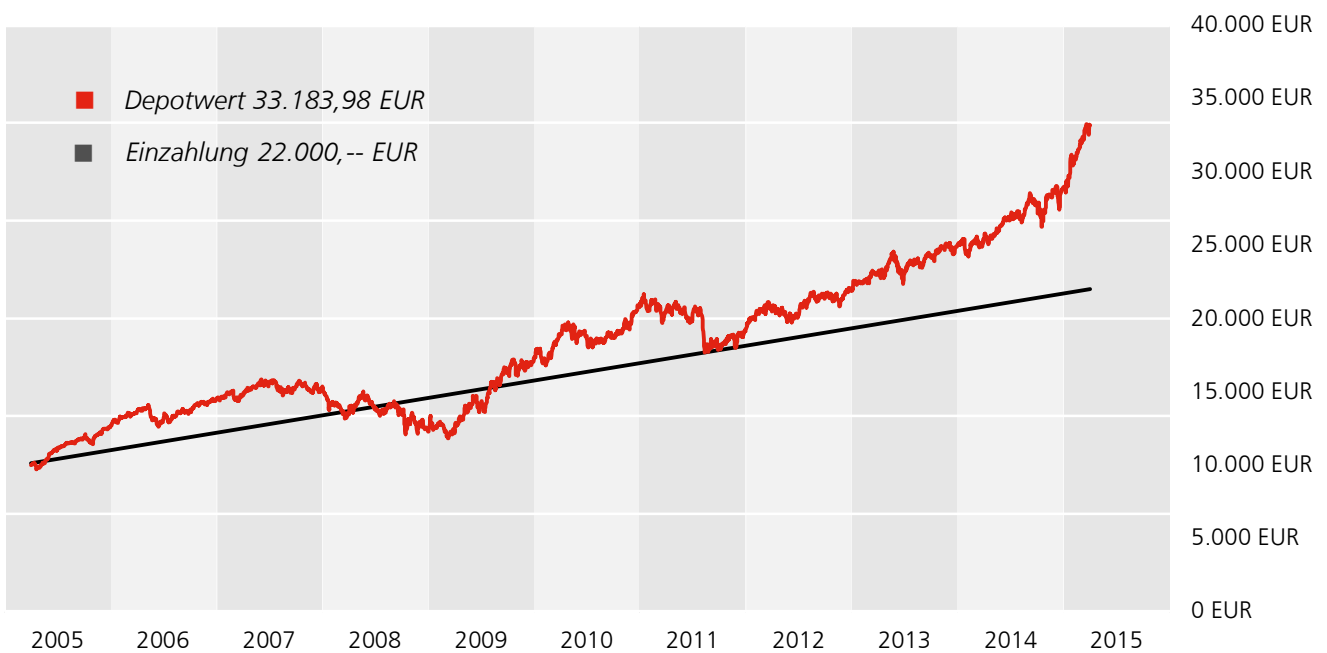
Altersvorsorge, zum Ansparen für das erste Auto oder zur Finanzierung des Studiums, es gibt viele Ziele, für die es sich lohnt, Geld anzulegen. Ein großer Vorteil bei Fondssparplänen liegt darin, dass Sie sich in der Regel nicht längerfristig binden müssen. Sie können Ihre Sparraten sowohl individuell anpassen als auch den Sparplan jederzeit unterbrechen oder beenden. Hierbei ist das Renditeziel Ihres Investments nicht abhängig von einer vorab definierten Laufzeit oder Höhe der Anlage.

Im nachfolgenden Chart zeigen wir Ihnen auf, wie sich die Anlage bei einer einmaligen Zahlung von 10.000 EUR zu Beginn der Ansparphase, sowie einer monatlichen Sparrate von 100 EUR in einer aktienorientierten dynamischen ETF-Strategie über die vergangenen 10 Jahre entwickelt hat.

Sparplan Wertentwicklung im Zeitverlauf <sup>1</sup>		
Laufzeit	Ø Rendite p.a.	Ertrag
Nach 5 Jahren	4,11 %	2.889,16 EUR
Nach 10 Jahren	5,58 %	11.183,98 EUR

Die ETF-Strategien STARS bieten Ihnen die ideale Grundlage dazu, Ihre Anlageziele langfristig auch zu erreichen.

## Entwicklung eines Fondssparplans am Beispiel des RWS Dynamik (gemanagt nach dem STARS-Modell)



Grafik 5, Quelle: eigene Daten, Stand 31.03.2015. 1) Die angegebene Wertentwicklung basiert auf dem Nettoinventarwert, bei Wiederanlage aller Ausschüttungen, ohne Berücksichtigung des Ausgabeaufschlages sowie steuerlicher Faktoren. Aktienorientierte ETF-Strategie RWS DYNAMIK (ISIN DE0009763334) von 04/2005 bis 03/2015.

## Rückblick 1. Quartal 2015

### Traumhafte Ergebnisse im 1.Quartal 2015

Mit Wertzuwächsen zwischen 10,9% und 17% haben die ETF-Strategien STARS ein Rekord-Quartal hinlegen können. Wer glaubte, nach den starken Kursanstiegen zu Beginn des Jahres im Januar und Februar wäre die Luft raus, der wurde im März noch mal eines besseren belehrt. Auch der dritte Monat in Folge wurde positiv abgeschlossen, und die Kurssteigerungen der vermögensverwaltenden STARS betragen zwischen 2,4% und 3,5%. Die Trends an den Aktienmärkten sind weiter intakt, so konnten vor allem die Aktienmärkte in Europa und Japan nochmals eine Schippe drauflegen. Der DAX stürmte zur Monatsmitte auf ein neues Allzeithoch bei 12.167 Punkten, der EuroStoxx legte um 2,8% an Wert zu und auch beim Nikkei scheint das Erreichen der 20.000-Punkte-Marke nur noch eine Frage der Zeit zu sein. Auch aus Asien gibt es Positives zu berichten, so hat der Aktienmarkt in China wieder Fahrt aufgenommen und sich binnen eines Jahres nahezu verdoppelt. Anders ist die Lage an der Leitbörse in den USA. Der S&P 500 stagniert auf hohem Niveau und tut sich allmählich schwer, das Momentum beizubehalten. So fehlt es derzeit wohl auch an Impulsen. Während die QE-Programme in Europa und Japan ihre Wirkung entfalten, hadert man in den USA mit der angekündigten Zinswende. Wann wird die Fed erstmals wieder die Leitzinsen erhöhen und in welchen Schritten ist mit Zinssteigerungen zu rechnen? Nun, bis dato wirken die Aussagen der Fed-Notenbankchefin Yellen beruhigend, denn selbst wenn es erste Zinsanhebungen im laufenden Jahr geben wird, hat die Notenbankchefin der Fed dem Markt bereits signalisiert, behutsam an der Zinsschraube zu drehen, um das zarte Pflänzchen Konjunkturerholung nicht zu gefährden.

### Antizyklische Signale

Zumindest kurzfristig wurde der Abwärtstrend im EUR gegenüber dem USD gestoppt. Nach einem Verlaufstief bei unter 1,05 USD setzte eine Gegenbewegung bis in die Zone um 1,09 USD ein. Die antizyklische Komponente im STARS-Modell konnte die überverkaufte Situation im EUR/USD gut antizipieren und so wurden ca. 25% der USD-Gewichtung kurzfristig abgesichert, bis sich das Risiko einer starken Gegenbewegung aufgrund der Kursentwicklungen zum Monatsende wieder entschärfte. Ein gutes Beispiel für das im STARS-Modell integrierte antizyklische Risikomanagement, das immer dann greift, wenn einzelne Marktsegmente extreme Abstände zu ihren gleitenden Durchschnitts aufgebaut haben. Ähnlich stellt sich die Situation an den Aktienmärkten dar. Aufgrund der starken Kurssteigerungen der letzten Wochen wurde das Risiko von Kurskorrekturen zur Monatsmitte als bedenklich hoch ausgewiesen. Grund genug, die Aktienquoten für Europa, Nordamerika und Japan kurzzeitig zu reduzieren. Zwar blieben die großen Schwankungen bzw. stärkere Kursrückgänge aus, doch übergeordnet bewegten sich die reduzierten Aktienmärkte in der zweiten Monatshälfte vornehmlich seitwärts, so dass auch nach oben hin, trotz reduzierter Aktienquoten, nichts verpasst wurde. Zum Monatsende hin konnte sich das Chance-/Risiko-Verhältnis für die globale Aktienanlage schließlich wieder verbessern und da die Trends erneut prozyklisch positiv ausgewiesen werden, wurde der Investitionsgrad konsequent wieder angehoben. Mit Aktienquoten von 49% im STARS Defensiv, 89% im STARS Flexibel und 96% im STARS Offensiv gehen die ETF-Strategien weiterhin aktienorientiert in das zweite Quartal 2015.

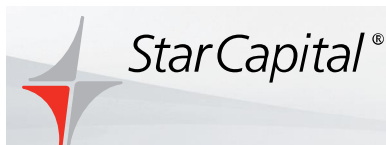
Mit freundlichen Grüßen



Markus Kaiser



Andreas Krauss



Kontakt:  
Für Fragen stehen  
wir Ihnen gerne  
zur Verfügung..

StarCapital  
Aktiengesellschaft  
Kronberger Str. 45  
61440 Oberursel  
Deutschland

E-Mail: [info@starcapital.de](mailto:info@starcapital.de)  
We: [www.starcapital.de](http://www.starcapital.de)  
freecall 0800 - 69419 - 00  
Tel.: +49 6171 69419 - 0  
Fax: +49 6171 69419 - 49

## STARS Defensiv (A): 20% in 12 Monaten

Temporär mit maximal 50% global in Aktien investieren und das Portfolio risikokontrolliert an den Markttrends ausrichten. Die Mischung konnte sich auszahlen. Glatt 20% legte der konservative STARS Defensiv in den vergangenen 12 Monaten an Wert zu. Während die breite Mischung an globalen Staats- und Unternehmensanlei-

hen dabei mit einer Gewichtung von 48,6% für Stabilität sorgt, spielt die Aktienquote in Höhe von 49,1% derzeit ihre Stärke aus. Insgesamt bleibt das Portfolio weltweit ausgewogen investiert. Die Wertsteigerung im Monatsverlauf beträgt 2,4%, seit Jahresbeginn 10,9%.

### Zielgruppe

Mit einer maximalen Aktienquote von bis zu 50 Prozent eignet sich der Fonds vor allem für Investoren, die ein mittel- bis langfristig moderates Kapitalwachstum anstreben, ohne dabei permanent den hohen Risiken der Aktienanlage ausgesetzt zu sein. Durch die flexible Steuerung der Aktienquote zwischen 0 und 50 Prozent kann der Fonds gezielt an Aufwärtstrends an den Aktienmärkten partizipieren und sich in schwierigen renditezehrenden Marktphasen aus diesen komplett wieder zurückziehen.

**Der defensive Baustein der Vermögensanlage für mittelfristige Anlageziele.**

### Risiko- & Bewertungskennzahlen / SRRI

◀ Geringes Risiko Hohes Risiko ▶

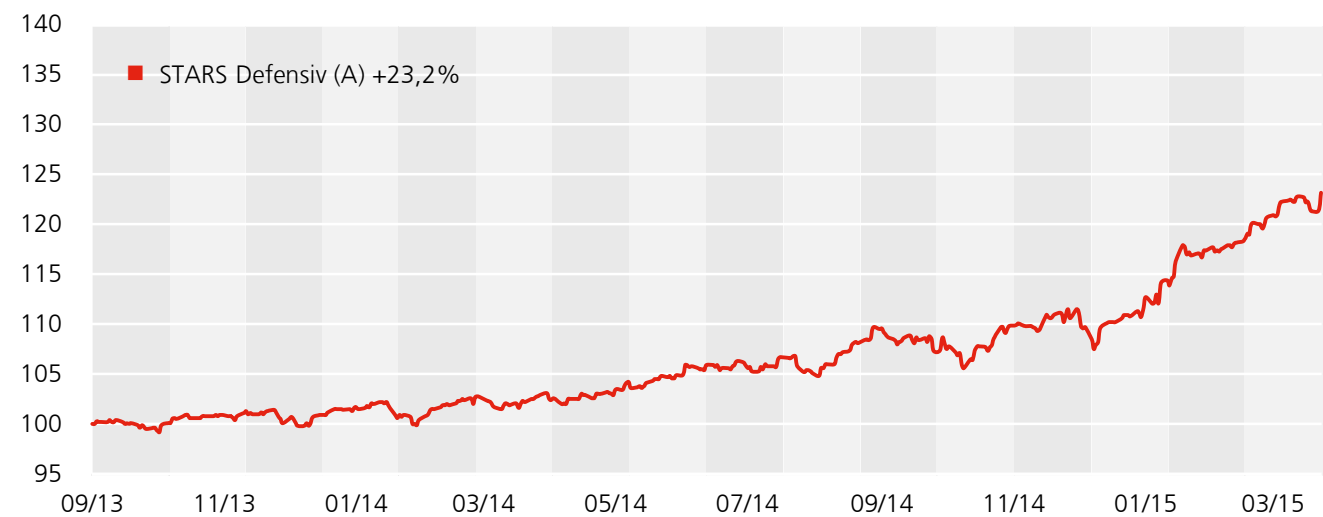
Risikoklasse	1	2	3	4	5	6	7
Volatilität	0%-0,5%	0,5%-2%	2%-5%	5%-10%	10%-15%	15%-25%	Über 25%

◀ Potentiell geringer Ertrag Potentiell hoher Ertrag ▶

Quelle: Wesentliche Informationen für den Anleger (KIID) Stand: 11.02.2015

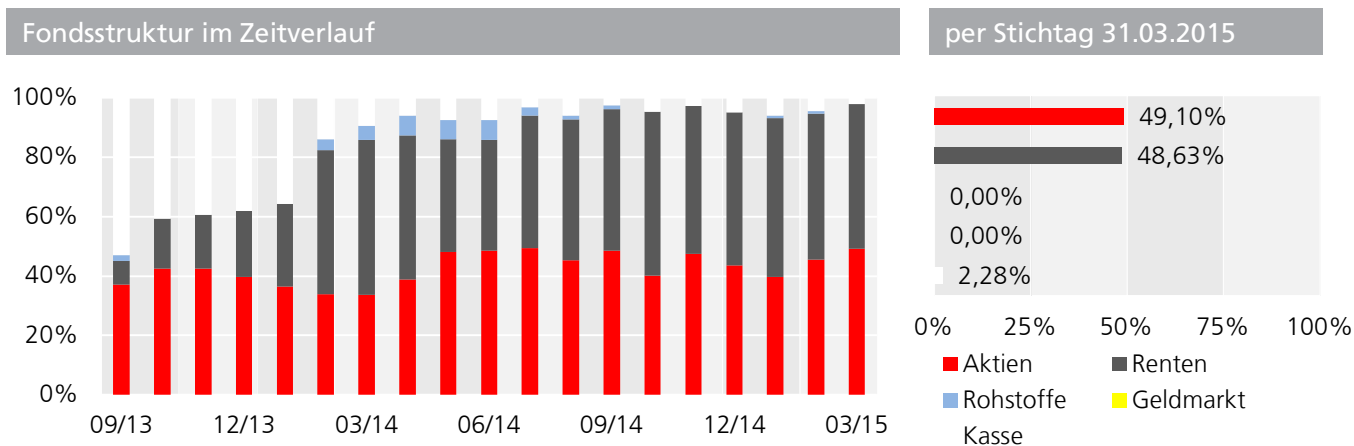
Volatilität seit Auflage	6,08 %
Max. Drawdown	-3,74 %
Max. Verlustdauer	1 Monat
Sharpe Ratio seit Auflage	2,32 %

### Wertentwicklung seit Auflage in Euro Die bisherige Wertentwicklung ist kein Indikator für die zukünftige Entwicklung (BVI-Methode).

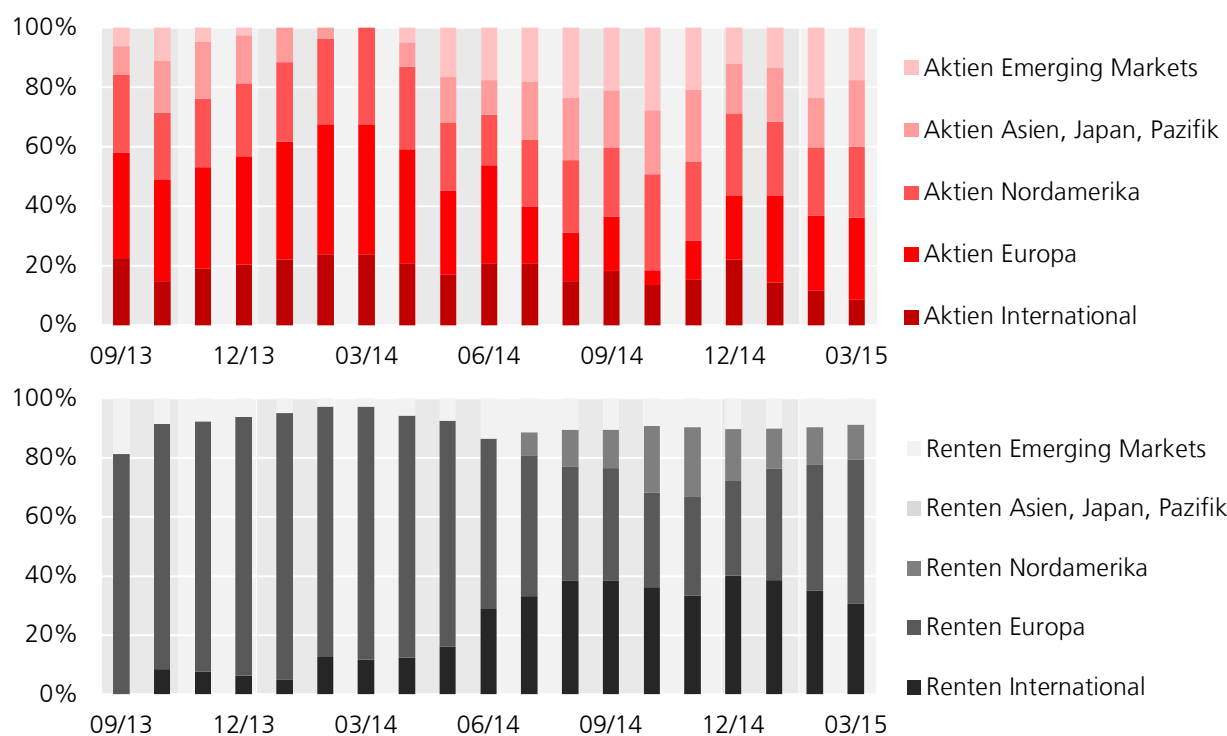


2013	-	-	-	-	-	-	-	-	-0,1%	+0,9%	+0,5%	+0,2%	+1,5%
2014	-0,6%	+1,5%	+0,1%	+0,5%	+1,7%	+0,8%	+1,1%	+1,2%	+0,1%	+0,5%	+2,1%	-0,1%	+9,3%
2015	+5,4%	+2,7%	+2,4%	-	-	-	-	-	-	-	-	-	+10,9%
	Jan	Feb	Mrz	Apr	Mai	Jun	Jul	Aug	Sep	Okt	Nov	Dez	YTD





### Regionaler Anlageschwerpunkt innerhalb der Aktien- und Rentenquote



### Fondsdaten per 31.03.2015

Anteilklasse	A	R	I
Vertriebszulassung	DE, AT, LU	DE, AT, LU	DE, AT, LU
ISIN	LU0944780906	LU0944781037	LU0944781110
WKN	A1W0M7	A1W0M8	A1W0M9
Ausgabeaufschlag	0,00 %	4,00%	0,00%
Verwaltungsvergütung	1,30 % p.a.	1,40 % p.a.	0,65 % p.a.
Performance Fee	10% high water mark	-	10% high water mark
Ertragsverwendung	ausschüttend	ausschüttend	ausschüttend
Mindestanlage	-keine-	-keine-	100.000 EUR
Fondsvermögen	9,0 Mio.	9,0 Mio.	9,0 Mio.
1. NAV (per 09.09.2013)	10,00 EUR	10,00 EUR	1.000,00 EUR
Ausgabepreis	12,30 EUR	12,41 EUR	1.230,37 EUR
Rücknahmepreis	12,30 EUR	11,91 EUR	1.230,37 EUR

## STARS Flexibel (A): Neues Allzeithoch

Langfristige Investoren werden belohnt. Aufgrund der derzeitig offensiven Aktienausrichtung konnte der wandlungsfähige STARS Flexibel im März erneut an Wert zulegen und erzielte zum 31.03.2015 ein neues Allzeithoch. Die Aktienquote von 88,7% teilt sich breit diversifiziert auf Europa, Nordamerika, Asien-Pazifik, Japan und die

Schwellenländer auf. Lediglich 8,3% sind aktuell in europäischen und globalen Renten-ETFs investiert. Seit seiner Auflage verzeichnet der STARS Flexibel eine Wertsteigerung von 27,8%. Im Monatsverlauf legte der Fonds um 3,1% zu, seit Jahresbeginn um 13,8%.

### Zielgruppe

Mit einer Aktienquote von 0 bis zu 100 Prozent eignet sich der Fonds vor allem für Investoren, die ein langfristiges Basisinvestment suchen, das flexibel die Stärken der Anlageklassen Aktien, Renten, Rohstoffe und Geldmarkt nutzen kann, ohne dabei in fixen Quoten festgelegt zu sein. Insbesondere durch die flexible Steuerung der Aktienquote kann der Fonds in Hausse-Phasen gezielt an den Aufwärtstrends an den Aktienmärkten partizipieren und in schwierigen renditezehrenden Marktphasen in festverzinsliche Anleihen oder Geldmarkt-Investments wechseln.

**Der flexible Baustein der Vermögensanlage für mittel- bis langfristige Anlageziele.**

### Risiko- & Bewertungskennzahlen / SRRI

◀ Geringes Risiko Hohes Risiko ▶

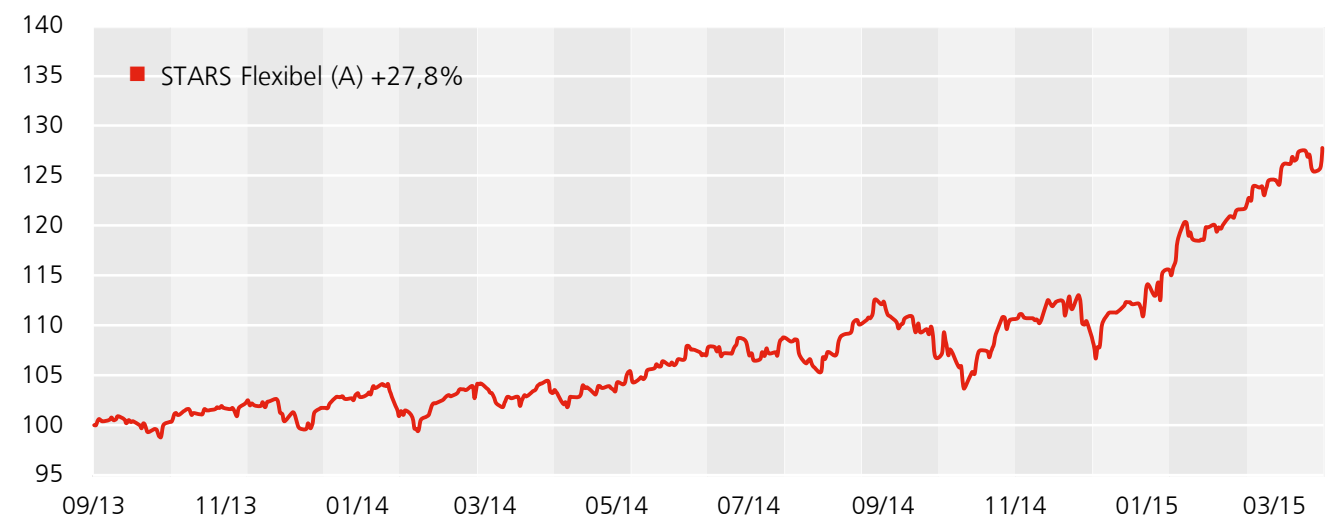
Risikoklasse	1	2	3	4	5	6	7
Volatilität	0%-0,5%	0,5%-2%	2%-5%	5%-10%	10%-15%	15%-25%	Über 25%

◀ Potentiell geringer Ertrag Potentiell hoher Ertrag ▶

Quelle: Wesentliche Informationen für den Anleger (KIID) Stand: 11.02.2015

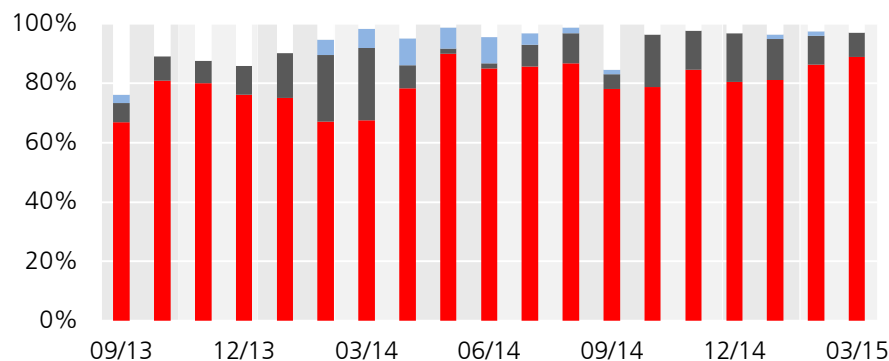
Volatilität seit Auflage	9,94 %
Max. Drawdown	-7,90 %
Max. Verlustdauer	2 Monate
Sharpe Ratio seit Auflage	1,70 %

### Wertentwicklung seit Auflage in Euro Die bisherige Wertentwicklung ist kein Indikator für die zukünftige Entwicklung (BVI-Methode).

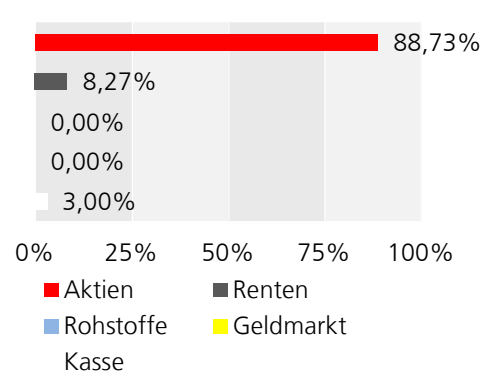


2013	-	-	-	-	-	-	-	-	+0,0%	+1,5%	+0,9%	+0,4%	+2,8%
2014	-1,3%	+2,0%	-0,1%	+0,5%	+2,4%	+0,8%	+1,2%	+1,5%	-0,9%	+0,0%	+3,0%	-0,1%	+9,2%
2015	+5,6%	+4,5%	+3,1%	-	-	-	-	-	-	-	-	-	+13,8%
	Jan	Feb	Mrz	Apr	Mai	Jun	Jul	Aug	Sep	Okt	Nov	Dez	YTD

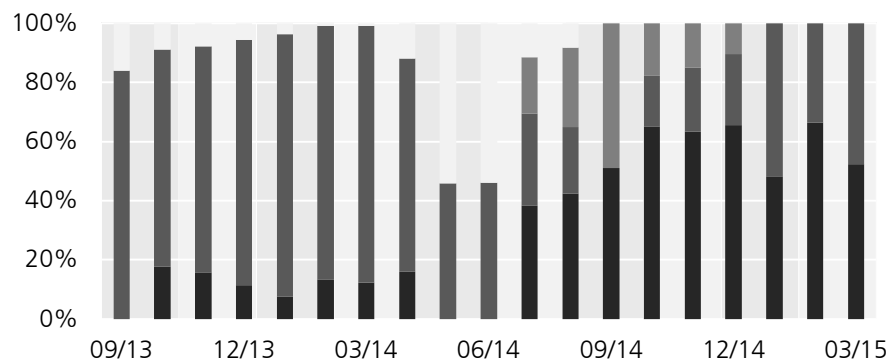
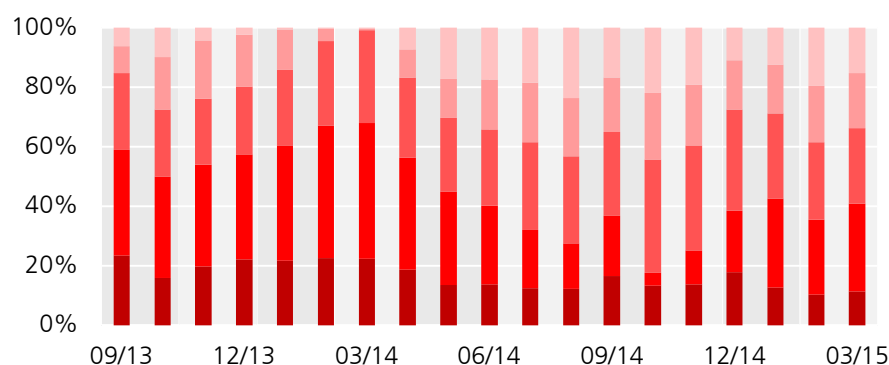
Fondsstruktur im Zeitverlauf



per Stichtag 31.03.2015



Regionaler Anlageschwerpunkt innerhalb der Aktien- und Rentenquote



Fondsdaten per 31.03.2015

Anteilklasse	A	R	I
Vertriebszulassung	DE, AT, LU	DE, AT, LU	DE, AT, LU
ISIN	LU0944781201	LU0944781383	LU0944781466
WKN	A1W0NA	A1W0NB	A1W0NC
Ausgabeaufschlag	0,00 %	4,00%	0,00%
Verwaltungsvergütung	1,50 % p.a.	1,60 % p.a.	0,75 % p.a.
Performance Fee	10% high water mark	-	10% high water mark
Ertragsverwendung	ausschüttend	ausschüttend	ausschüttend
Mindestanlage	-keine-	-keine-	100.000 EUR
Fondsvermögen	43,0 Mio.	43,0 Mio.	43,0 Mio.
1. NAV (per 09.09.2013)	10,00 EUR	10,00 EUR	1.000,00 EUR
Ausgabepreis	12,78 EUR	12,91 EUR	1.286,51 EUR
Rücknahmepreis	12,78 EUR	13,43 EUR	1.286,51 EUR

## STARS Offensiv (A): 96% Aktienquote

Das Potenzial der Aktienmärkte langfristig bewusst ausschöpfen und dabei weltweit breit diversifiziert anlegen. Das bietet der STARS Offensiv seinen Anlegern. Sind die Trends an den Aktienmärkten intakt, dann wird das Risiko systematisch erhöht und es wird in Aktien-ETFs angelegt. So wird die Aktienquote mit 96% derzeit nahezu voll

ausgeschöpft, verteilt auf 29 Aktien-ETFs der Regionen Europa, Nordamerika, Asien-Pazifik und Japan, sowie der Schwellenländer. Das zahlt sich aus, so legte der offensive Fonds im Monatsverlauf um 3,1% zu, seit Jahresbeginn um 15,4%.

### Zielgruppe

Mit einer Aktienquote von mindestens 50 Prozent eignet sich der Fonds vor allem für Investoren, die eine langfristige renditestarke Anlagestrategie suchen, mit der das Potenzial der Aktienmärkte in Hausse-Phasen maximal ausgeschöpft werden kann. Durch die flexible Steuerung der Aktienquote zwischen 50 und 100 Prozent kann der Fonds gezielt an den Kursentwicklungen der Aktienmärkte partizipieren und das Risiko der Aktienanlage in schwierigen renditezehrenden Marktphasen teilweise reduzieren.

**Der offensive Baustein der Vermögensanlage für längerfristige Anlageziele.**

### Risiko- & Bewertungskennzahlen / SRRI

◀ Geringes Risiko Hohes Risiko ▶

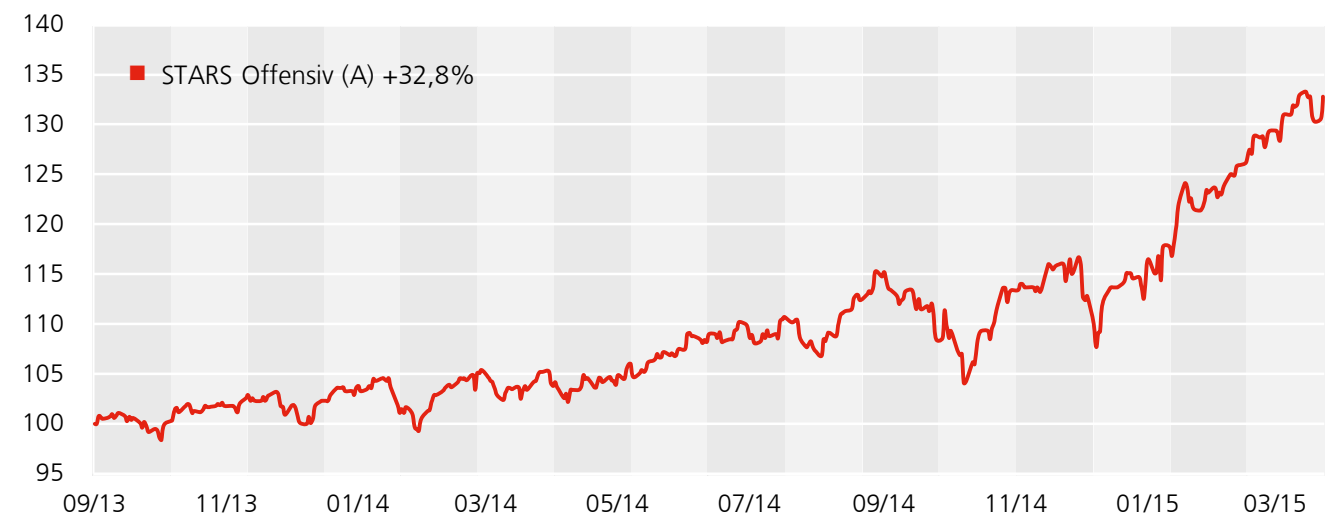
Risikoklasse	1	2	3	4	5	6	7
Volatilität	0%-0,5%	0,5%-2%	2%-5%	5%-10%	10%-15%	15%-25%	Über 25%

◀ Potentiell geringer Ertrag Potentiell hoher Ertrag ▶

Quelle: Wesentliche Informationen für den Anleger (KIID) Stand: 11.02.2015

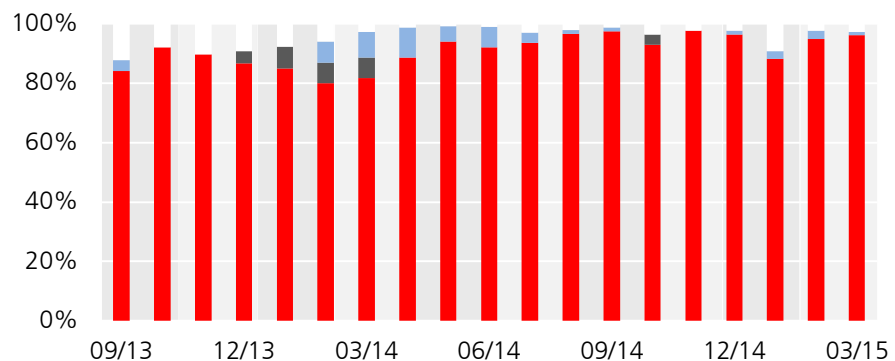
Volatilität seit Auflage	12,11 %
Max. Drawdown	-9,71 %
Max. Verlustdauer	1 Monat
Sharpe Ratio seit Auflage	1,64 %

### Wertentwicklung seit Auflage in Euro Die bisherige Wertentwicklung ist kein Indikator für die zukünftige Entwicklung (BVI-Methode).

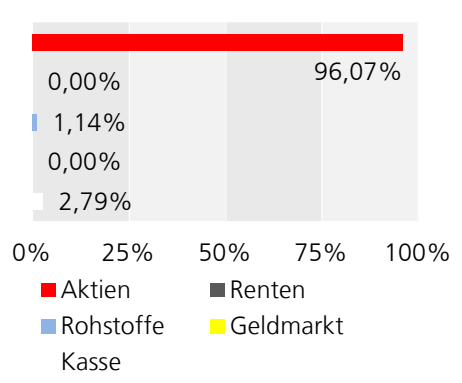


2013	-	-	-	-	-	-	-	-	+0,1%	+1,6%	+1,2%	+0,7%	+3,6%
2014	-1,8%	+2,7%	-0,2%	+0,4%	+2,5%	+1,2%	+1,8%	+1,8%	-0,1%	+0,1%	+4,0%	-0,7%	+11,1%
2015	+5,6%	+5,9%	+3,1%	-	-	-	-	-	-	-	-	-	+15,4%
	Jan	Feb	Mrz	Apr	Mai	Jun	Jul	Aug	Sep	Okt	Nov	Dez	YTD

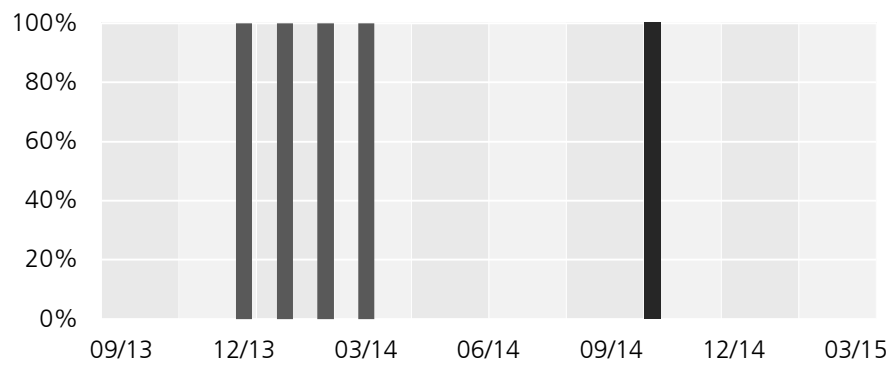
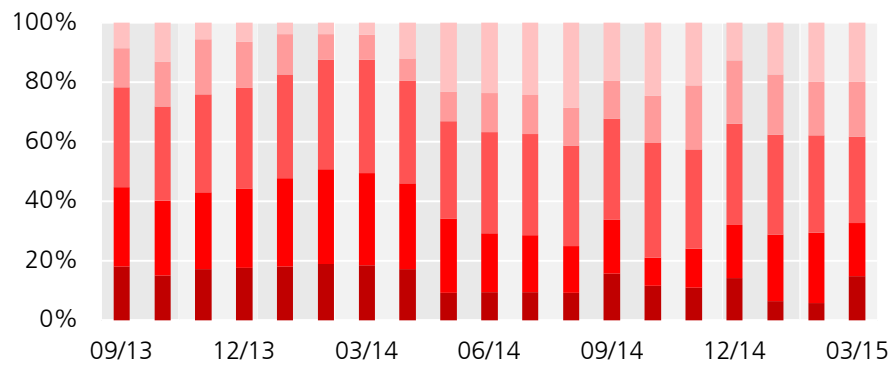
Fondsstruktur im Zeitverlauf



per Stichtag 31.03.2015



Regionaler Anlageschwerpunkt innerhalb der Aktien- und Rentenquote



Fondsdaten per 31.03.2015

Anteilklasse	A	R	I
Vertriebszulassung	DE, AT, LU	DE, AT, LU	DE, AT, LU
ISIN	LU0944781540	LU0944781623	LU0944781896
WKN	A1W0ND	A1W0NE	A1W0NF
Ausgabeaufschlag	0,00 %	4,00%	0,00%
Verwaltungsvergütung	1,70 % p.a.	1,80 % p.a.	0,85 % p.a.
Performance Fee	10% high water mark	-	10% high water mark
Ertragsverwendung	ausschüttend	ausschüttend	ausschüttend
Mindestanlage	-keine-	-keine-	100.000 EUR
Fondsvermögen	4,4 Mio.	4,4 Mio.	4,4 Mio.
1. NAV (per 09.09.2013)	10,00 EUR	10,00 EUR	1.000,00 EUR
Ausgabepreis	13,28 EUR	13,47 EUR	1.330,59 EUR
Rücknahmepreis	13,28 EUR	14,01 EUR	1.330,59 EUR

## STARS Anteilsklassen A - Attraktive Spreads an der Börse Stuttgart

Im Februar 2015 konnten wir mit der Commerzbank AG einen erfahrenen Market Maker gewinnen, der für die von uns verwalteten ETF-Strategien STARS Defensiv, STARS Flexibel und STARS Offensiv attraktive Preise und Volumen an der Börse Stuttgart stellt. Bei durchschnittlichen Spreads von etwa 1,0% zwischen Ankauf und Verkauf können Investoren hier während der Börsenöffnungszeiten ohne Rücksicht auf klassische Annahmeschlusszeiten Anteile der STARS handeln. Bedenkt man, daß die Bildung einer engen Preisspanne bei vermögensverwaltenden Fonds wie den ETF-Strategien STARS erschwert ist, da diese nicht an einen Vergleichsindex gekoppelt sind, so sind die angebotenen Spreads als sehr attraktiv zu bewerten.



Der Börsenhandel ist für diejenigen Anleger interessant, die den Ein- und Ausstiegszeitpunkt flexibel selbst bestimmen wollen. Selbst wenn die Spreads bei klassischen Aktien- oder Renten-ETFs noch geringer ausfallen, ist der

Handel an der Börse zum Nettoinventarwert ohne Auf- oder Abschläge bei ETFs nahezu ausgeschlossen. Bei den STARS hingegen steht es ihnen frei, ob Sie diese in der Anteilsklasse A zum Nettoinventarwert über ihre depotführende Stelle erwerben oder die Flexibilität über die Börse Stuttgart nutzen.

Der Handel von Fondsanteilen an der Börse Stuttgart ist börsentäglich zwischen 08:00 und 22:00 Uhr möglich.

### Alle Anteilsklassen erwerbbar

Die Anteilsklassen A, R und I der STARS sind für den öffentlichen Vertrieb und somit zur Ausgabe an Privatanleger zugelassen. Unter Berücksichtigung der individuell gültigen Annahmeschlusszeiten können diese zum offiziell ermittelten Ausgabe- bzw. Rückgabepreis über Ihre depotführende Stelle bezogen, bzw. zurückgegeben werden.

Vereinzelt kann es vorkommen, dass nicht jede Anlageklassen über Ihre depotführendes Institut bezogen werden kann. Die Gründe hierfür sind verschieden. Sollten Sie Schwierigkeiten haben, die von Ihnen gewünschte Anlageklasse zu beziehen, so scheuen Sie nicht uns zu kontaktieren. Wir werden uns bemühen, die notwendigen Voraussetzungen zu schaffen oder alternative Wege für Sie zu finden.

### Die ETF-Strategien STARS in den Medien



Die Investmentexperten der StarCapital sind gefragte Gesprächs- und Interviewpartner der Presse. In den Printmedien wird regelmäßig auch über die ETF-Strategien STARS berichtet. Anlagestrategien mit ETFs bilden auch beim DAF (Deutsches Anleger Fernsehen) einen Schwerpunkt und so wurde der über ETFs umgesetzte Vermögensver-

waltende Ansatz der STARS in den Sendeformaten „ETF-Kompakt“ und „ETF- Forum der Experten“ schon mehrfach behandelt. Markus Kaiser berichtete dort regelmäßig über die aktuelle Positionierung und Portfoliostruktur des STARS Flexibel.



## Ihr Kontakt zu StarCapital



**Steffen Berndt** (im Team seit 2007) ist als Sales Manager für die Beratung und Betreuung institutioneller Kunden (Family Offices, Dachfondsmanager, Banken) sowie von Finanzvermittlern zuständig.



**Andreas Krauss** (im Team seit 2013) unterstützt das Fondsmanagement der STARS.



**Adam Volbracht** (im Team seit 2012) ist als Sales Manager für unser Neukundengeschäft im institutionellen Bereich mitverantwortlich.



**Markus Kaiser** (im Team seit 2013), Vorstand der StarCapital AG und Fondsmanager der STARS.

## So erreichen Sie uns

Freecall: 0800–694 19 00

Telefon: 06171–694 19–0

E-Mail: [info@starcapital.de](mailto:info@starcapital.de)

[www.starcapital.de](http://www.starcapital.de)

## Informationen rund um die ETF-Strategien STARS:

[www.etf-stars.de](http://www.etf-stars.de)

## Chancen

- Partizipation an den Wachstumschancen der globalen Aktien-, Rohstoff-, Anleihe- und Geldmärkte
- Bewährte Anlagestrategie und vielfach ausgezeichneter Fondsmanager
- Effiziente Mischung der Anlageklassen und Risiko-steuerung

## Risiken

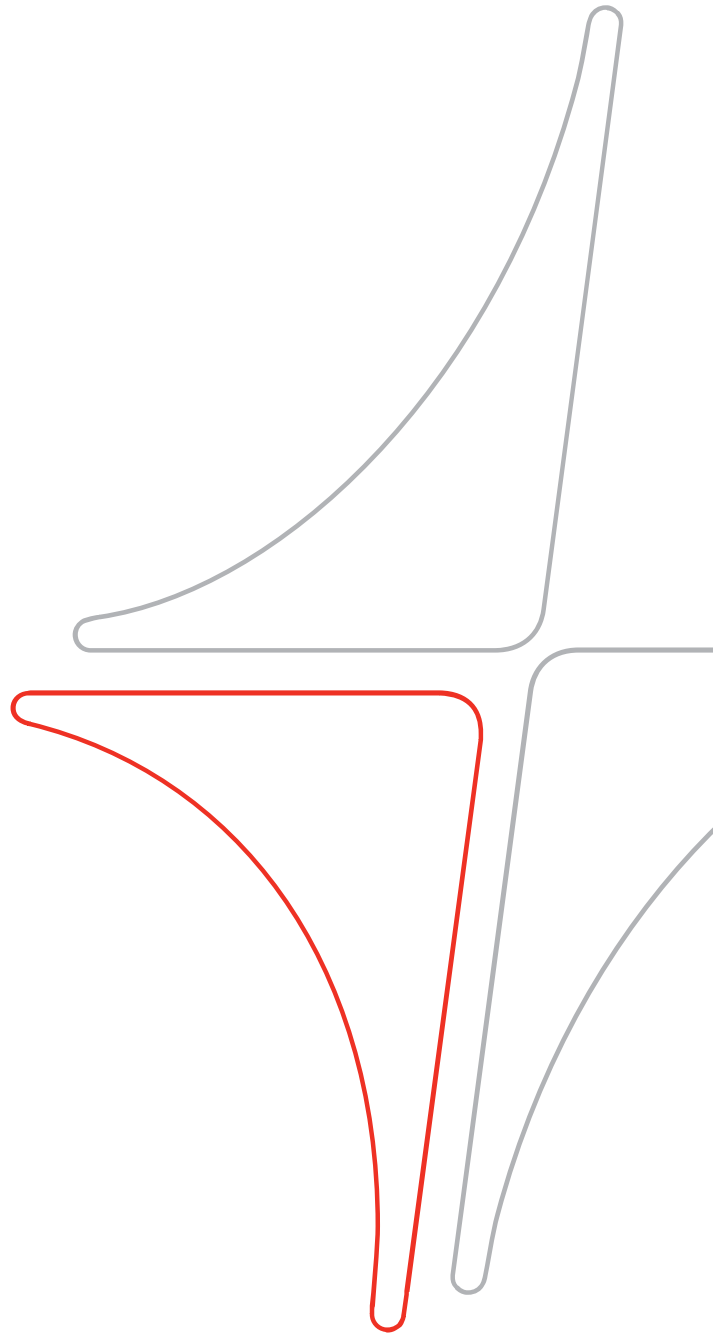
- Risiken von Kursrückgängen bei Aktien
- Zinsänderungsrisiken bei Anleihen
- Währungsrisiken aufgrund der globalen Anlagestrategie

## Rechtliche Hinweise

©2015. Alle Rechte vorbehalten. Diese Unterlage dient ausschließlich Informationszwecken und stellt keine Aufforderung zum Anteilerwerb dar. Die zur Verfügung gestellten Informationen bedeuten keine Empfehlung oder Beratung, sie geben lediglich eine zusammenfassende Kurzdarstellung wesentlicher Fondsmerkmale. Alleinige Grundlage für den Anteilerwerb sind: der ausführliche Verkaufsprospekt, die wesentlichen Anlegerinformationen (KIID), das Verwaltungsreglement sowie die Halbjahres- und Jahresberichte. Diese sind in deutscher Sprache kostenlos bei StarCapital AG, Ihrem Berater oder Vermittler, den Zahlstellen, der zuständigen Depotbank oder bei der Verwaltungsgesellschaft (IP Concept (Luxemburg) S.A., 4, rue Thomas Edison, L-1445 Luxemburg, Luxembourg, erhältlich. Hinweise zu Chancen und Risiken sowie steuerliche Informationen entnehmen Sie bitte dem aktuellen ausführlichen

Verkaufsprospekt. Alle Aussagen wurden sorgfältig recherchiert, geben unsere aktuelle Einschätzung zum Zeitpunkt der Erstellung wider und können sich ohne vorherige Ankündigung ändern. Für die Richtigkeit kann keine Gewähr übernommen werden. Die angegebene Wertentwicklung basiert auf dem Nettoinventarwert, bei Wiederanlage aller Ausschüttungen, ohne Berücksichtigung des Ausgabeaufschlages sowie steuerlicher Faktoren (BVI-Methode, Quelle: SIX Financial Information). Bei einem Anlagebetrag von 1.000 EUR über eine Anlageperiode von fünf Jahren würde sich das Anlageergebnis im ersten Jahr um den Ausgabeaufschlag in Höhe von 0 - 40 EUR (0 - 4,00 %) sowie um zusätzlich individuell anfallende Depotkosten vermindern. In den Folgejahren würde sich das Anlageergebnis zudem um jene individuell anfallenden Depotkosten vermindern. (Quelle StarCapital AG, Stand: 31.03.2015).

*Das Ganze sehen, die Chancen nutzen.*



## Impressum

Herausgeber: StarCapital AG, Kronberger Str. 45, D-61440 Oberursel  
Tel: +49 6171 69419-0, Fax: +49 6171 69419-49

Redaktion: Markus Kaiser, Andreas Krauss

E-Mail-Redaktion: [info@starcapital.de](mailto:info@starcapital.de)

Erscheinungsort: Oberursel

Quellenhinweis: Soweit nicht anders gekennzeichnet, wurden Tabellen und Charts auf Basis von Thomson Reuters Datastream und Bloomberg erstellt.

**Besonderer Hinweis:** Die in dieser Publikation zum Ausdruck gebrachten Informationen, Meinungen und Prognosen stützen sich auf Analyseberichte und Auswertungen öffentlich zugänglicher Quellen. Eine Gewähr hinsichtlich Qualität und Wahrheitsgehalt dieser Informationen muss dennoch ausgeschlossen werden. Eine Haftung für mittelbare und unmittelbare Folgen der veröffentlichten Inhalte ist somit ausgeschlossen. Insbesondere gilt dies für Leser, die unsere Investmentanalysen und Interviewinhalte in eigene Anlagedispositionen umsetzen. So stellen weder unsere Musterdepots noch unsere Einzelanalysen zu bestimmten Wertpapieren einen Aufruf zur individuellen oder allgemeinen Nachbildung, auch nicht stillschweigend, dar. Handelsanregungen oder Empfehlungen stellen keine Aufforderung zum Kauf oder Verkauf von Wertpapieren oder derivativen Finanzprodukten dar. Diese Publikation darf keinesfalls als persönliche oder auch allgemeine Beratung aufgefasst werden, auch nicht stillschweigend, da wir mittels veröffentlichter Inhalte lediglich unsere subjektive Meinung reflektieren. Die in dieser Publikation zum Ausdruck gebrachten Meinungen können sich ohne vorherige Ankündigung ändern. Angaben zur bisherigen Wertentwicklung erlauben keine Prognose für die Zukunft. In Fällen, in denen sich das Management zu bestimmten Wertpapieren äußert, sind wir als Firma, als Privatpersonen, für unsere Kunden oder als Berater oder Manager der von uns betreuten Fonds in der Regel unmittelbar oder mittelbar in diesen Wertpapieren investiert. Ein auf unsere Äußerungen folgender positiver Kursverlauf kann also den Wert des Vermögens unserer Mitarbeiter oder unserer Kunden steigern. Im Regelfall ist das Management der Firma StarCapital AG in den eigenen Fonds investiert. Sie können auf unserer Website in den Rechenschaftsberichten und Halbjahresberichten lückenlos feststellen, welche Wertpapiere unsere Fonds zu bestimmten Stichtagen hielten. Aktuelle Daten sind im Regelfall für alle Fonds und für die größten Fondspositionen auf den Factsheets zu unseren Fonds auf unserer Website zu finden. Die Aktien, die die StarCapital AG in ihren Fonds und in dem von ihr betreuten Portfolios und Sondervermögen hält, können Sie unseren Geschäfts- und Rechenschaftsberichten entnehmen. Dieses Dokument wurde redaktionell am 10. April 2015 abgeschlossen. © 2015