

Zinsen weiter runter – Aktien haussieren

Das positive Bild an den Kapitalmärkten konnte sich im Mai, trotz aller vermeintlichen Krisenherde, weiter durchsetzen und die Aktienmärkte haben wieder ihre Höchstmarken erreichen können. Einen kleinen Rückschlag hingegen musste die amerikanische Wirtschaftserholung wegstecken, denn die dortige Konjunktur ist im ersten Quartal überraschend um 1% geschrumpft. Der Schuldige war schnell ausgemacht – so hatte die Kältewelle zu Beginn des Jahres die Wirtschaft stärker getroffen als zunächst erwartet. Die Erwartungen für die weitere Konjunkturentwicklung sind dennoch weiter positiv, wenn auch nicht mehr von so hohem Optimismus geprägt wie zuvor.

Die Eurozone kämpft derweil mit einer ganz anderen Herausforderung. So sind die Verbraucherpreise zuletzt nur noch um 0,5% gestiegen und dementsprechend sinkt die Inflation stetig. Damit ist man weit entfernt vom Zielwert der Europäischen Zentralbank, die eine Inflationsrate von knapp 2% anstrebt und es steigt der Druck auf die Notenbank, den Leitzins noch weiter zu senken. Doch viel Platz für weitere Senkungen gibt es bei dem aktuellen Rekordtief auf der Zinsseite nicht mehr. Am 5.6. schließlich entschied die EZB den Leitzins von 0,25% auf 0,15% zu senken. Zudem werden erstmals Strafzinsen für Bankeinlagen fällig. Banken müssen künftig 0,1% Zinsen zahlen, wenn sie Geld bei der EZB parken, statt mit Krediten die Wirtschaft anzu-

kurbeln. Die nächsten Wochen werden zeigen, ob die Maßnahmen ihre Wirkung auch entfalten können. Bereits im Vorfeld der EZB-Entscheidung feierten die Kapitalmärkte den angekündigten Stimulus mit steigenden Notierungen. Am 5.6. schließlich, mit dem Rückenwind des Zinsentscheids, sprang der DAX erstmals im Handelsverlauf über die magischen 10.000 Punkte. Die offensive Positionierung der ETF-Strategien STARS mit quasi voll ausgeschöpften Aktienquoten konnte sich also auszahlen. Neben den Engagements in den europäischen und nordamerikanischen Aktienmärkten, wurden zuletzt auch Positionen in den Emerging Markets Regionen Asien, Lateinamerika und EMEA auf- bzw. weiter ausgebaut. Die starken Kursanstiege bei Staatsanleihen wurden zuletzt genutzt, um bei Renten-ETFs Gewinne mitzunehmen. Unternehmensanleihen bieten auf der Rentenseite weiterhin attraktivere Investitionsmöglichkeiten, die Gewichtung blieb daher weitgehend unverändert. Rohstoffe hingegen verloren an Trendintensität und wurden leicht reduziert. Alles in allem sind die ETF-Strategien STARS weiterhin auf eine steigende Aktienkursentwicklung ausgerichtet.

Alle 3 ETF-Strategien konnten seit Jahresanfang an Wert zulegen. So steigerte der STARS Defensiv seinen Anteilswert um 3,3%, während der STARS Flexibel und STARS Offensiv jeweils um 3,5% zulegten.

Die ETF-Strategien

STARS Defensiv

Der Sicherheitsorientierte

LU0944780906 (A)
LU0944781037 (R)
LU0944781110 (I)

Aktienquote 0 - 50%

Mit einer maximalen Aktienquote von bis zu 50 Prozent richtet sich der Fonds vor allem an sicherheitsorientierte Investoren, die ein mittel bis langfristig moderates Kapitalwachstum anstreben, ohne dabei permanent den hohen Risiken der Aktienanlage aus-gesetzt zu sein.

STARS Flexibel

Das Basisinvestment

LU0944781201 (A)
LU0944781383 (R)
LU0944781466 (I)

Aktienquote 0 - 100%

Mit einer Aktienquote von 0 bis zu 100 Prozent richtet sich der Fonds vor allem an Investoren, die ein langfristiges Basisinvestment suchen, das flexibel die Stärken der Anlageklassen Aktien, Renten, Rohstoffe und Geldmarkt nutzen kann, ohne dabei in fixen Quoten festlegt zu sein.

STARS Offensiv

Der Renditestarke

LU0944781540 (A)
LU0944781623 (R)
LU0944781896 (I)

Aktienquote 50 - 100%

Mit einer Aktienquote von mindestens 50 Prozent richtet sich der Fonds vor allem an Investoren, die eine langfristige renditestarke Anlagestrategie suchen, mit der das Potenzial der Aktienmärkte in Hausse-Phasen bewusst ausgeschöpft werden kann.



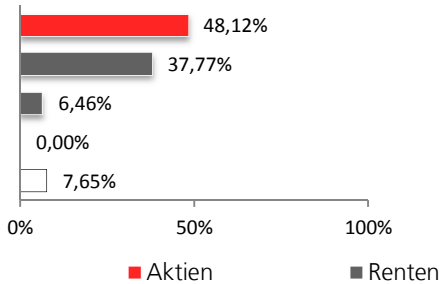
Kontakt:
Für Fragen stehen
wir Ihnen gerne
zur Verfügung.

StarCapital
Aktiengesellschaft
Kronberger Str. 45
61440 Oberursel
Deutschland

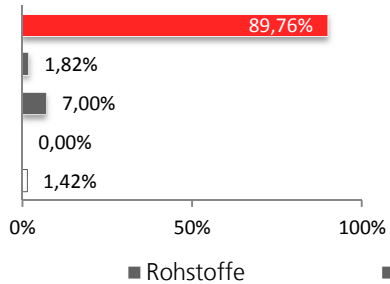
StarCapital
Société anonyme
2, rue Gabriel Lippmann
5365 Munsbach
Luxembourg

Fondsstruktur

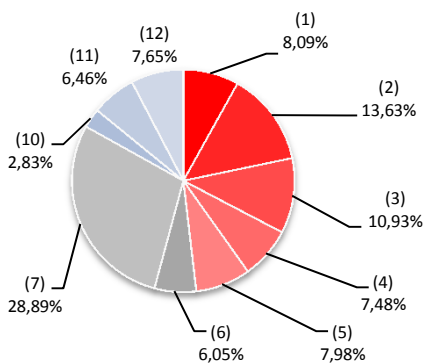
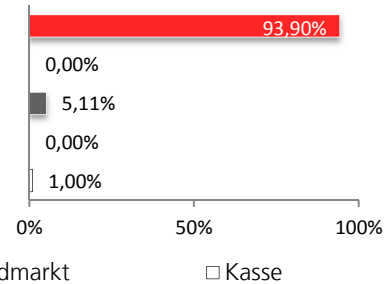
STARS Defensiv



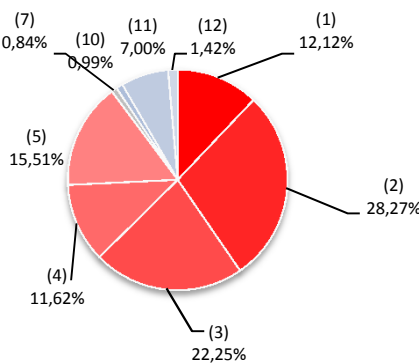
STARS Flexibel



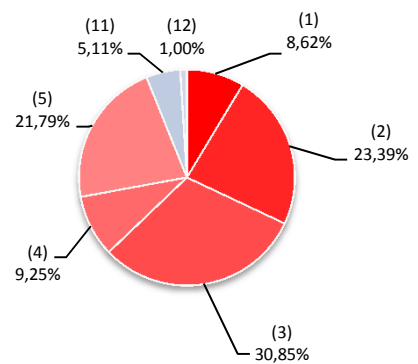
STARS Offensiv



- (1) Aktien International
- (2) Aktien Europa
- (3) Aktien Nordamerika
- (4) Aktien Asien, Japan, Pazifik
- (5) Aktien Emerging Markets
- (6) Renten International
- (7) Renten Europa
- (8) Renten Nordamerika
- (9) Renten Asien, Japan, Pazifik
- (10) Renten Emerging Markets
- (11) Rohstoffe
- (12) Geldmarkt / Kasse



- (1) Aktien Europa
- (2) Aktien Nordamerika
- (3) Aktien Emerging Markets
- (4) Renten International
- (5) Renten Europa
- (6) Renten Nordamerika
- (7) Renten Asien, Japan, Pazifik
- (8) Renten Emerging Markets
- (9) Rohstoffe
- (10) Geldmarkt / Kasse
- (11) Aktien International
- (12) Aktien Asien, Japan, Pazifik



- (1) Aktien Nordamerika
- (2) Aktien Europa
- (3) Aktien Emerging Markets
- (4) Renten International
- (5) Renten Europa
- (6) Renten Nordamerika
- (7) Renten Asien, Japan, Pazifik
- (8) Renten Emerging Markets
- (9) Rohstoffe
- (10) Geldmarkt / Kasse
- (11) Aktien International
- (12) Aktien Asien, Japan, Pazifik

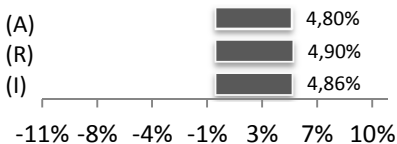
Wertentwicklung

STARS Defensiv

gegenüber Vormonat



seit Auflage (09.09.2013)

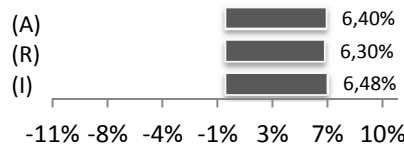


STARS Flexibel

gegenüber Vormonat



seit Auflage (09.09.2013)

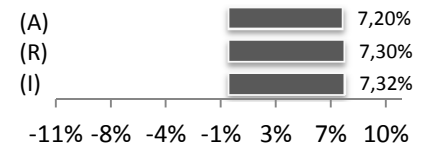


STARS Offensiv

gegenüber Vormonat



seit Auflage (09.09.2013)



Regelmäßig aktuelle Informationen unter: www.etf-stars.de

Diese Unterlage dient ausschließlich Werbe-Informationszwecken und stellt keine Aufforderung zum Anteilserwerb dar. Die zur Verfügung gestellten Informationen bedeuten keine Empfehlung oder Beratung, sie geben lediglich eine zusammenfassende Kurzdarstellung wesentlicher Fondsmerkmale. Alleine Grundlage für den Anteilserwerb sind: der ausführliche Verkaufsprospekt, das Verwaltungsreglement sowie die Berichte. Diese sind kostenlos bei StarCapital AG, Ihrem Berater oder Vermittler, den Zahlstellen, der zuständigen Depotbank oder bei der Verwaltungsgesellschaft (StarCapital S.A. 2, rue Gabriel Lippmann, 5365 Munsbach, Luxembourg) erhältlich. Hinweise zu Chancen und Risiken sowie steuerliche Informationen entnehmen Sie bitte dem aktuellen ausführlichen Verkaufsprospekt. Alle Aussagen wurden sorgfältig recherchiert, geben un-

sere aktuelle Einschätzung zum Zeitpunkt der Erstellung wieder und können sich ohne vorherige Ankündigung ändern. Für die Richtigkeit kann keine Gewähr übernommen werden. Die angegebene Wertentwicklung basiert auf dem Nettoinventarwert, bei Wiederanlage aller Ausschüttungen, ohne Berücksichtigung des Ausgabeaufschlages sowie steuerlicher Faktoren (BVI-Methode, Quelle: SIX Financial Information). Bei einem Anlagebetrag von 1.000 EUR würde sich das Anlageergebnis im ersten Jahr um den Ausgabeaufschlag in Höhe von 0 - 40 EUR (0,00 - 4,00 %) sowie um zusätzlich individuell anfallende Depotkosten vermindern. In den Folgejahren würde sich das Anlageergebnis zudem um jene individuell anfallenden Depotkosten vermindern (Stand: 30.05.2014).