

Fußball-Weltmeister und an der Börse wird es holprig

Bis zur Monatsmitte dominierte König Fußball das Tagesgeschehen und an der Börse war nicht viel los. So mancher hätte sich gewünscht, die Euphorie aus dem Gewinn der Fußball-Weltmeisterschaft ließe sich auch auf die Aktienmärkte übertragen. Doch hier sind die Kurse in den letzten Monaten bereits so stark gestiegen, dass die Luft – zumindest kurzfristig – eher dünn zu werden scheint. Die Nachrichtenlage sorgt für das Übrige. So steigt der Unmut um den Konflikt in der Ukraine, der mit dem unglücklichen Abschuss einer Passagier-Maschine auf dem Weg nach Malaysia einen weiteren traurigen Höhepunkt fand. Das Klima zwischen der westlichen Welt und Russland trägt sich Zusehens ein. Daneben sorgen der Nahost-Konflikt und die kriegerischen Auseinandersetzungen zwischen Gaza und Israel für Unsicherheit. Mit der portugiesischen Banco Espirito Santo gerät darüber hinaus noch eine Bank ins Trudeln und zu guter Letzt geht für Argentinien zunächst nicht nur das WM-Finale verloren, sondern das Land erklärt sich zum Monatsende auch noch als zahlungsunfähig. Nicht das beste Umfeld also für die Investoren an den Kapitalmärkten.

Es gibt aber auch Lichtblicke. So konnten die Schwellenländer erneut einen positiven Monat hinlegen, wobei insbesondere die Aktienmärkte in Asien und Lateinamerika mit Kurssteigerungen glänzten. Davon konnten auch die ETF-Strategien STARS profitieren, denn die Schwellenländer sind in allen drei ETF-Strategien inzwi-

schen prominent vertreten. Die Rentenmärkte spielen hingegen derzeit nur im STARS Defensiv eine Rolle und sind hier breit diversifiziert über ETFs auf europäische und internationale Staats- und Unternehmensanleihen mit 45% gewichtet. Zulegen konnte auch der US-Dollar gegenüber dem Euro und so wurde die Absicherung der US-Dollar Bestände wieder aufgelöst. Trotz aller Widrigkeiten konnten die ETF-Strategien STARS den Monat Juli erneut positiv abschließen. In den kommenden Wochen muss sich nun allerdings zeigen, wie robust die Hausse ist und ob auch eine zwischenzeitliche Korrektur schnell wieder aufgefangen werden kann, oder ob sich die Wolken für die Aktienmärkte weiter verdunkeln. Noch bewerten wir die übergeordneten Trends jedoch als positiv und bleiben entsprechend engagiert.

Kennen Sie schon unseren STARS Newsletter?

Den aktuellen newsletter erhalten Sie unter:
<http://www.etf-stars.de/stars-aktuell/newsletter.html>

Die ETF-Strategien

STARS Defensiv

Der Sicherheitsorientierte

LU0944780906 (A)
 LU0944781037 (R)
 LU0944781110 (I)

Aktienquote 0 - 50%

Mit einer maximalen Aktienquote von bis zu 50 Prozent richtet sich der Fonds vor allem an sicherheitsorientierte Investoren, die ein mittel bis langfristig moderates Kapitalwachstum anstreben, ohne dabei permanent den hohen Risiken der Aktienanlage aus-gesetzt zu sein.

STARS Flexibel

Das Basisinvestment

LU0944781201 (A)
 LU0944781383 (R)
 LU0944781466 (I)

Aktienquote 0 - 100%

Mit einer Aktienquote von 0 bis zu 100 Prozent richtet sich der Fonds vor allem an Investoren, die ein langfristiges Basisinvestment suchen, das flexibel die Stärken der Anlageklassen Aktien, Renten, Rohstoffe und Geldmarkt nutzen kann, ohne dabei in fixen Quoten festgelegt zu sein.

STARS Offensiv

Der Renditestarke

LU0944781540 (A)
 LU0944781623 (R)
 LU0944781896 (I)

Aktienquote 50 - 100%

Mit einer Aktienquote von mindestens 50 Prozent richtet sich der Fonds vor allem an Investoren, die eine langfristige renditestarke Anlagestrategie suchen, mit der das Potenzial der Aktienmärkte in Hausse-Phasen bewusst ausgeschöpft werden kann.



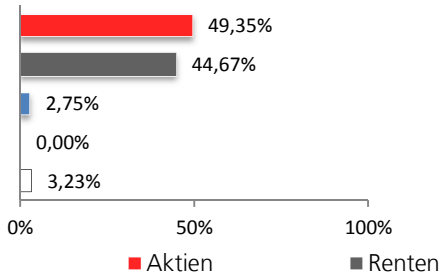
Kontakt:
 Für Fragen stehen
 wir Ihnen gerne
 zur Verfügung.

StarCapital
 Aktiengesellschaft
 Kronberger Str. 45
 61440 Oberursel
 Deutschland

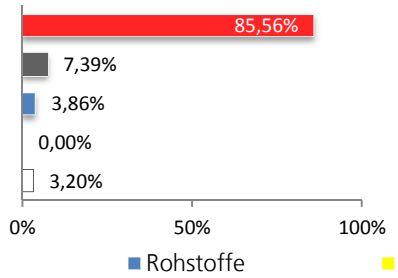
StarCapital
 Société anonyme
 2, rue Gabriel Lippmann
 5365 Munsbach
 Luxembourg

Fondsstruktur

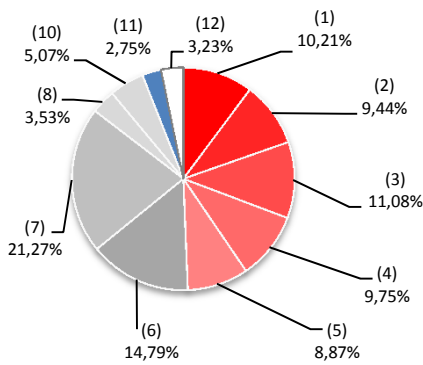
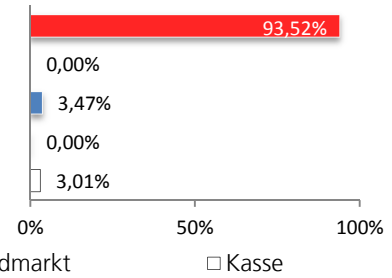
STARS Defensiv



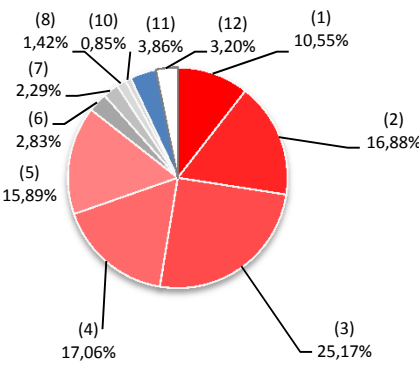
STARS Flexibel



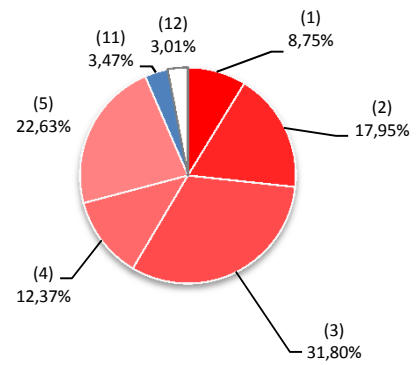
STARS Offensiv



- (1) Aktien International
- (2) Aktien Europa
- (3) Aktien Nordamerika
- (4) Aktien Asien, Japan, Pazifik
- (5) Aktien Emerging Markets
- (6) Renten International
- (7) Renten Europa
- (8) Renten Nordamerika
- (9) Renten Asien, Japan, Pazifik
- (10) Renten Emerging Markets



- (1) Aktien International
- (2) Aktien Europa
- (3) Aktien Nordamerika
- (4) Aktien Asien, Japan, Pazifik
- (5) Aktien Emerging Markets
- (6) Renten International
- (7) Renten Europa
- (8) Renten Nordamerika
- (9) Renten Asien, Japan, Pazifik
- (10) Renten Emerging Markets
- (11) Rohstoffe
- (12) Geldmarkt / Kasse



- (1) Aktien International
- (2) Aktien Europa
- (3) Aktien Nordamerika
- (4) Aktien Asien, Japan, Pazifik
- (5) Aktien Emerging Markets
- (6) Renten International
- (7) Renten Europa
- (8) Renten Nordamerika
- (9) Renten Asien, Japan, Pazifik
- (10) Renten Emerging Markets
- (11) Rohstoffe
- (12) Geldmarkt / Kasse

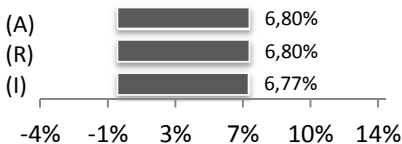
Wertentwicklung

STARS Defensiv

gegenüber Vormonat



seit Auflage (09.09.2013)

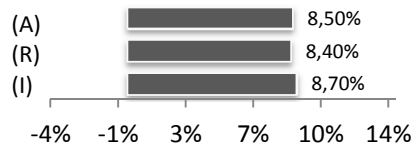


STARS Flexibel

gegenüber Vormonat



seit Auflage (09.09.2013)

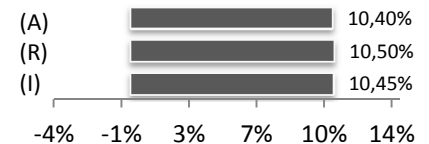


STARS Offensiv

gegenüber Vormonat



seit Auflage (09.09.2013)



Regelmäßig aktuelle Informationen unter: www.etf-stars.de

Diese Unterlage dient ausschließlich Werbe-Informationszwecken und stellt keine Aufforderung zum Anteilserwerb dar. Die zur Verfügung gestellten Informationen bedeuten keine Empfehlung oder Beratung, sie geben lediglich eine zusammenfassende Kurzdarstellung wesentlicher Fondsmerkmale. Alleine Grundlage für den Anteilserwerb sind: der ausführliche Verkaufsprospekt, das Verwaltungsreglement sowie die Berichte. Diese sind kostenlos bei StarCapital AG, Ihrem Berater oder Vermittler, den Zahlstellen, der zuständigen Depotbank oder bei der Verwaltungsgesellschaft (StarCapital S.A. 2, rue Gabriel Lippmann, 5365 Munsbach, Luxembourg) erhältlich. Hinweise zu Chancen und Risiken sowie steuerliche Informationen entnehmen Sie bitte dem aktuellen ausführlichen Verkaufsprospekt. Alle Aussagen wurden sorgfältig recherchiert, geben un-

sere aktuelle Einschätzung zum Zeitpunkt der Erstellung wieder und können sich ohne vorherige Ankündigung ändern. Für die Richtigkeit kann keine Gewähr übernommen werden. Die angegebene Wertentwicklung basiert auf dem Nettoinventarwert, bei Wiederanlage aller Ausschüttungen, ohne Berücksichtigung des Ausgabeaufschlages sowie steuerlicher Faktoren (BVI-Methode, Quelle: SIX Financial Information). Bei einem Anlagebetrag von 1.000 EUR würde sich das Anlageergebnis im ersten Jahr um den Ausgabeaufschlag in Höhe von 0 - 40 EUR (0,00 - 4,00 %) sowie um zusätzlich individuell anfallende Depotkosten vermindern. In den Folgejahren würde sich das Anlageergebnis zudem um jene individuell anfallenden Depotkosten vermindern (Stand: 31.07.2014).