

Die Hausse nährt die Hausse

Die Aktienmärkte konnten im Februar in ihrer Entwicklung nochmal eins drauflegen. Insbesondere die europäischen Aktienmärkte glänzten mit Kurssteigerungen, allen voran der deutsche Leitindex DAX, der zum Monatsende bereits schon bei über 11.400 Punkten notierte und somit seit Jahresbeginn mehr als 16% an Wert zulegen konnte. Von dem positiven Aktienmarktumfeld profitieren auch die ETF-Strategien STARS, da die Aktienquoten in den vermögensverwaltenden Strategien auch weiterhin hoch gehalten werden. So liegen die Kurszuwächse seit Jahresbeginn beim STARS Defensiv mittlerweile bei 8,3%, beim STARS Flexibel bei 10,3% und beim STARS Offensiv bei 11,9%. Und so heißt es eben momentan auch wieder: „The trend is your friend“.

Trotz anhaltender „Griechen-Sorgen“, geopolitischer Krisen und Unsicherheiten scheinen mehr und mehr Marktteilnehmer zu erkennen, dass die Anlage in Aktien inzwischen alternativlos ist. Das niedrige Zinsniveau sorgt für schlechte Zeiten bei den Sparern und die anhaltenden Kurssteigerungen bei Aktien wecken da Begehrlichkeiten. So vermeldet Larry Fink, Firmenchef des weltweit größten Vermögensverwalters Blackrock, seit Jahresbeginn eine verstärkte Nachfrage an ETFs insbesondere mit Anlageschwerpunkt in Europa und Deutschland. „Der Trend gehe noch weiter“ so Fink, der auch einige Risiken für die Märkte gelassen sieht: Ein Euroaustritt Griechenlands sei verkraftbar, das Land sei kein systemisches Risiko mehr. „Private Gläubiger sind kaum noch in Griechenland investiert“, so Fink. Auch geopolitische Konflikte seien aus Investorensicht vernachlässigbar. Für langfristige Anleger sei etwa der Krieg in der Ukraine nur ein Störgeräusch, so wird Fink von der Euro am Sonntag zitiert.

Nachdem die Aktienquoten zu Monatsbeginn zunächst wieder Nahe an das Maximum hin aufgestockt wurden, signalisierte das STARS-Modell zum Monatsende hin erneut Kursübertreibungen. Somit wurden die

Aktienquoten wieder leicht reduziert und antizyklisch Gewinne mitgenommen. Wenig Neues gibt es bei Rohstoffen zu berichten. So befindet sich die Anlageklasse weiterhin in einer Phase der Bodenbildung, die unsere erste Position im DBLCI - OY Balanced UCITS ETF zwar rechtfertigt, sich aber auch noch nicht auszahlen konnte. Leicht anziehen konnten die Energiepreise für Öl, eine kräftige Gegenbewegung blieb nach den starken Kursverlusten aber bisher ebenfalls aus. Stabil zeigten sich im Februar erneut die Rentenmärkte. Auffallend ist hier der anziehend positive Kurstrend bei inflationsgeschützten Anleihen zu beobachten, deren Gewichtung wir daraufhin im Monatsverlauf auch sukzessive erhöht haben. Von dem im März startenden QE-Programm verspricht sich die europäische Notenbank eine zunehmende Inflation, zumindest in Richtung der angestrebten 2%. Zuletzt war man deutlich darunter geblieben. Das Fremdwährungsrisiko im US-Dollar blieb auch im Februar weiter ungesichert. Da sich das Verhältnis der beiden Währungen im Monatsverlauf zwischen 1,12 und 1,14 einpendelte, konnte über die Währung jedoch kein wesentlicher Performancebeitrag erzielt werden.

Insgesamt bleiben Aktien weiterhin bevorzugt, auch wenn kurzfristige Kurskorrekturen jederzeit möglich sind. Denn in Marktphasen wie dieser gilt nicht nur „The trend ist your friend“, sondern auch „Die Hausse nährt die Hausse“. Lassen wir uns überraschen, wie weit uns die Hausse dann im März nach vorne treibt.

Die ETF-Strategien

STARS Defensiv

Der Sicherheitsorientierte

LU0944780906 (A)
LU0944781037 (R)
LU0944781110 (I)

Aktienquote 0 - 50%

STARS Flexibel

Das Basisinvestment

LU0944781201 (A)
LU0944781383 (R)
LU0944781466 (I)

Aktienquote 0 - 100%

STARS Offensiv

Der Renditestarke

LU0944781540 (A)
LU0944781623 (R)
LU0944781896 (I)

Aktienquote 50 - 100%



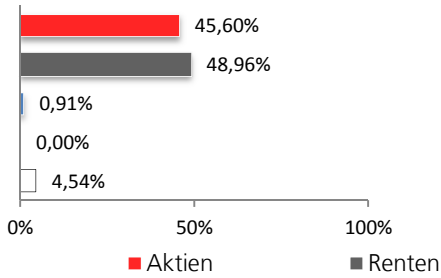
Kontakt:
Für Fragen stehen
wir Ihnen gerne
zur Verfügung.

StarCapital
Aktiengesellschaft
Kronberger Str. 45
61440 Oberursel
Deutschland

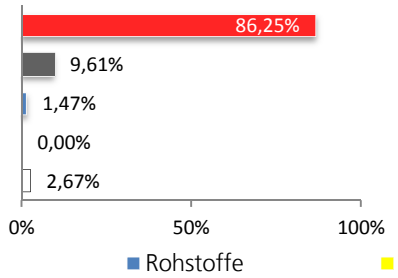
StarCapital
Société anonyme
2, rue Gabriel Lippmann
5365 Munsbach
Luxembourg

Fondsstruktur

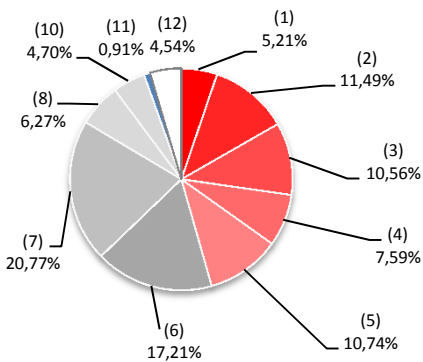
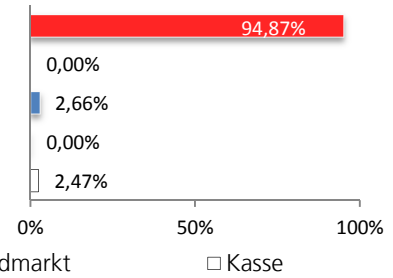
STARS Defensiv



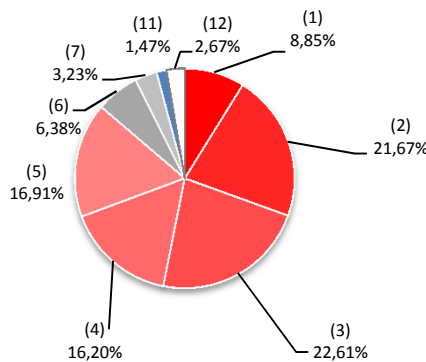
STARS Flexibel



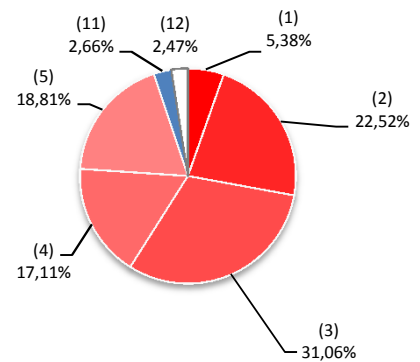
STARS Offensiv



- (1) Aktien International
- (4) Aktien Asien, Japan, Pazifik
- (7) Renten Europa
- (10) Renten Emerging Markets



- (2) Aktien Europa
- (5) Aktien Emerging Markets
- (8) Renten Nordamerika
- (11) Rohstoffe



- (3) Aktien Nordamerika
- (6) Renten International
- (9) Renten Asien, Japan, Pazifik
- (12) Geldmarkt / Kasse

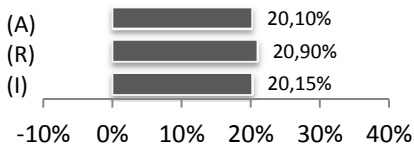
Wertentwicklung

STARS Defensiv

gegenüber Vormonat



seit Auflage (09.09.2013)

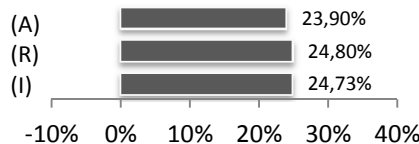


STARS Flexibel

gegenüber Vormonat



seit Auflage (09.09.2013)

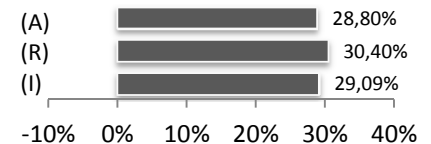


STARS Offensiv

gegenüber Vormonat



seit Auflage (09.09.2013)



Regelmäßig aktuelle Informationen unter: www.etf-stars.de

©2015. Alle Rechte vorbehalten. Diese Unterlage dient ausschließlich Informationszwecken und stellt keine Aufforderung zum Anteilerwerb dar. Die zur Verfügung gestellten Informationen bedeuten keine Empfehlung oder Beratung, sie geben lediglich eine zusammenfassende Kurzdarstellung wesentlicher Fondsmerkmale. Alleine Grundlage für den Anteilerwerb sind: der ausführliche Verkaufsprospekt, die wesentlichen Anlegerinformationen (KIID) das Verwaltungsreglement sowie die Halbjahres- und Jahresberichte. Diese sind in deutscher Sprache kostenlos bei StarCapital AG, Ihrem Berater oder Vermittler, den Zahlstellen, der zuständigen Depotbank oder bei der Verwaltungsgesellschaft (IP Concept (Luxemburg) S.A., 4, rue Thomas Edison, L-1445 Luxemburg, Luxembourg, erhältlich. Hinweise zu Chancen und Risiken sowie steuerliche Informationen entnehmen Sie bitte dem aktuellen ausführlichen Verkaufsprospekt. Alle Aus-

sagen wurden sorgfältig recherchiert, geben unsere aktuelle Einschätzung zum Zeitpunkt der Erstellung wieder und können sich ohne vorherige Ankündigung ändern. Für die Richtigkeit kann keine Gewähr übernommen werden. Die angegebene Wertentwicklung basiert auf dem Nettoinventarwert, bei Wiederanlage aller Ausschüttungen, ohne Berücksichtigung des Ausgabeaufschlages sowie steuerlicher Faktoren (BVI-Methode, Quelle: SIX Financial Information). Bei einem Anlagebetrag von 1.000 EUR über eine Anlageperiode von fünf Jahren würde sich das Anlageergebnis im ersten Jahr um den Ausgabeaufschlag in Höhe von 0 - 40 EUR (0,00 - 3,00 %) sowie um zusätzlich individuell anfallende Depotkosten vermindern. In den Folgejahren würde sich das Anlageergebnis zudem um jene individuell anfallenden Depotkosten vermindern. (Quelle StarCapital AG, Stand: 27.02.2015).