

Fulminanter Jahresauftakt

Was für ein Jahresauftakt. Sah es in den ersten Tagen an den Aktienmärkten noch nach einem Fehlstart ins neue Jahr aus, so überwiegt am Ende des Monats das Staunen über die starken Kurszuwächse im Januar. Die ETF-Strategien STARS Defensiv, Flexibel und Offensiv konnten Wertzuwächse zwischen 5,4 % und 6,5 % erzielen und erreichten damit schon fast die angestrebten jährlichen Durchschnittsrenditen.

Wesentlicher Treiber für die positive Kursentwicklung, insbesondere an den europäischen Aktienmärkten, war die von Notenbankchef Mario Draghi verkündete Entscheidung der Europäischen Notenbank EZB, über ein Quantitative Easing Programm (QE) nach dem bis zum September 2016 für 1,1 Billionen EUR Anleihen gekauft werden sollen. Die Zielsetzung ist klar, so soll die Konjunktur in Euroland stimuliert und gleichzeitig ein Abgleiten in die Deflation verhindert werden. Das Inflationsziel der EZB von nahe 2 % war zuletzt auch wegen der sinkenden Rohstoff- und Energiepreise in weite Ferne gerückt. Das eine solch expansive Geldpolitik erfolgreich sein kann, zeigt die konjunkturelle Entwicklung in den USA mittlerweile eindrucksvoll auf. Hier hat die amerikanische Notenbank Fed ihre Ziele des inzwischen beendeten QE-Programms erreichen können und die heimische Wirtschaft steht nun entsprechend stärker da als zuvor. Es wird also spannend zu verfolgen, ob die beschlossenen Maßnahmen der EZB nur für kurzfristige Euphorie sorgen können, oder ob sich die gewünschten nachhaltigen Effekte auch in Europa einstellen werden. Zunächst gilt es zumindest als sicher, dass die Zinsen in Euroland wohl noch eine Zeitlang auf dem niedrigen Niveau verharren werden und die gemeinsame Währung wohl weiter an Stärke verlieren wird.

Ein wesentlicher Performance-Effekt für die ETF-Strategien ergab sich bereits im Januar aus der Entwicklung der Währungen. Die aktive Gewichtung im USD betrug bei

den global ausgerichteten Portfolios der ETF-Strategien STARS zwischen 40 % und 60 %. Da machte sich der Wertzuwachs des USD gegenüber dem EUR im Januar in Höhe von 7,3 % natürlich positiv bemerkbar, denn die Währungsrisiken im USD wurden bereits seit Mitte 2014 bewusst nicht mehr abgesichert.

Auch die relative Stärke der europäischen Aktienmärkte setzte sich im Januar fort und so wurde die Aktienquote über europäische Aktien-ETFs zu Jahresbeginn auch nochmals ausgebaut. Die starken Kurszuwächse nach Bekanntgabe des QE-Programms durch die EZB, sorgten zum Monatsende allerdings für eine kurzzeitige Übertreibung an den Aktienmärkten. So wies das STARS-Modell erstmals seit längerer Zeit wieder einmal ein antizyklisches Verkaufssignal aus, da das Risiko für kurzfristige Kurskorrekturen entsprechend stark angestiegen war. Die Aktienquoten wurden daraufhin um ca. 10% reduziert. In der Anlageklasse Rohstoffe ergab sich ebenfalls ein antizyklisches Signal, allerdings auf der Kaufseite, nachdem die Rohstoffpreise, hier insbesondere über den massiv eingebrochenen Ölpreis, ein neues Tief markierten. Selbst wenn nicht gleich mit einer Trendwende zu rechnen ist, so besteht das Potential hier nach dem Sell-off kurzfristig an einer Gegenbewegung mit steigenden Kursen zu partizipieren und es wurden erste Positionen aufgebaut.

Insgesamt bleibt festzuhalten, dass die ETF-Strategien STARS im neuen Jahr nahezu optimal aus den Startlöchern gekommen sind. Dennoch sind Investitionen in ETFs keine Selbstläufer, da war sich auch das ETF-Panel auf dem Fach- und Fondskongress in Mannheim einig, bei dem Experten der ETF-Industrie der Einladung von StarCapital folgten. Moderator Markus Kaiser diskutierte mit Vertretern von iShares, Comstage und Deutsche Asset und Wealth Management u.a. über die Vorteile von ETF-basierten Anlagelösungen.

Die ETF-Strategien

STARS Defensiv

Der Sicherheitsorientierte

LU0944780906 (A)
LU0944781037 (R)
LU0944781110 (I)

Aktienquote 0 - 50%

STARS Flexibel

Das Basisinvestment

LU0944781201 (A)
LU0944781383 (R)
LU0944781466 (I)

Aktienquote 0 - 100%

STARS Offensiv

Der Renditestarke

LU0944781540 (A)
LU0944781623 (R)
LU0944781896 (I)

Aktienquote 50 - 100%



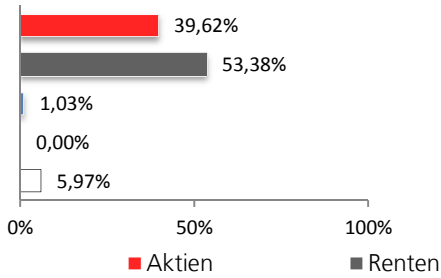
Kontakt:
Für Fragen stehen
wir Ihnen gerne
zur Verfügung.

StarCapital
Aktiengesellschaft
Kronberger Str. 45
61440 Oberursel
Deutschland

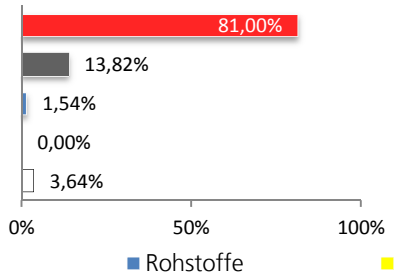
StarCapital
Société anonyme
2, rue Gabriel Lippmann
5365 Munsbach
Luxembourg

Fondsstruktur

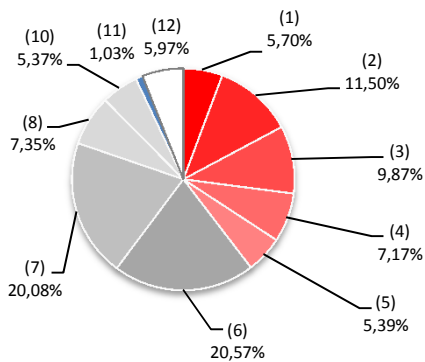
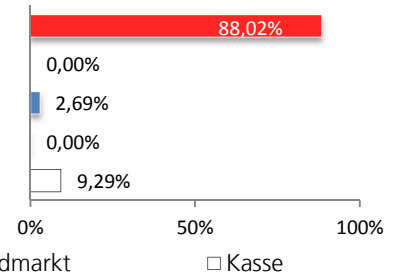
STARS Defensiv



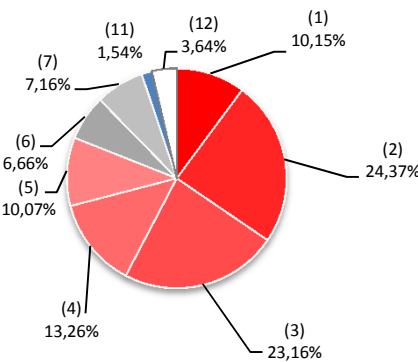
STARS Flexibel



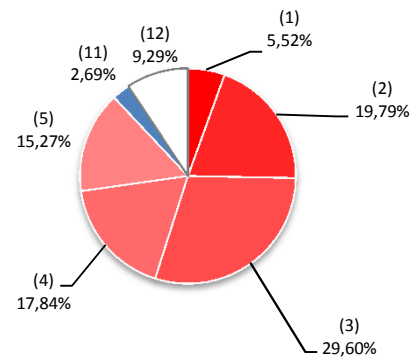
STARS Offensiv



- (1) Aktien International
- (2) Aktien Europa
- (3) Aktien Asien, Japan, Pazifik
- (4) Aktien Nordamerika
- (5) Aktien Emerging Markets
- (6) Renten International
- (7) Renten Europa
- (8) Renten Nordamerika
- (9) Renten Asien, Japan, Pazifik
- (10) Renten Emerging Markets



- (1) Aktien International
- (2) Aktien Europa
- (3) Aktien Asien, Japan, Pazifik
- (4) Aktien Nordamerika
- (5) Aktien Emerging Markets
- (6) Renten International
- (7) Renten Europa
- (8) Renten Nordamerika
- (9) Renten Asien, Japan, Pazifik
- (10) Renten Emerging Markets
- (11) Rohstoffe
- (12) Geldmarkt / Kasse



- (1) Aktien International
- (2) Aktien Europa
- (3) Aktien Asien, Japan, Pazifik
- (4) Aktien Nordamerika
- (5) Aktien Emerging Markets
- (6) Renten International
- (7) Renten Europa
- (8) Renten Nordamerika
- (9) Renten Asien, Japan, Pazifik
- (10) Renten Emerging Markets
- (11) Rohstoffe
- (12) Geldmarkt / Kasse

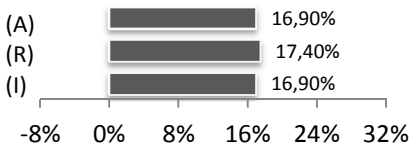
Wertentwicklung

STARS Defensiv

gegenüber Vormonat



seit Auflage (09.09.2013)

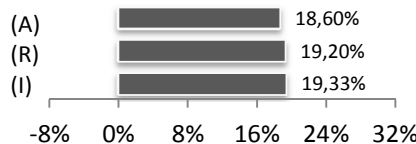


STARS Flexibel

gegenüber Vormonat



seit Auflage (09.09.2013)

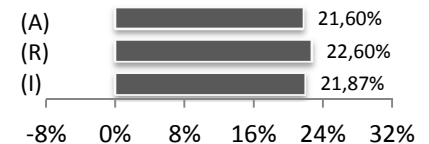


STARS Offensiv

gegenüber Vormonat



seit Auflage (09.09.2013)



Regelmäßig aktuelle Informationen unter: www.etf-stars.de

©2015. Alle Rechte vorbehalten. Diese Unterlage dient ausschließlich Informationszwecken und stellt keine Aufforderung zum Anteilerwerb dar. Die zur Verfügung gestellten Informationen bedeuten keine Empfehlung oder Beratung, sie geben lediglich eine zusammenfassende Kurzdarstellung wesentlicher Fondsmerkmale. Alleine Grundlage für den Anteilerwerb sind: der ausführliche Verkaufsprospekt, die wesentlichen Anlegerinformationen (KIID) das Verwaltungsreglement sowie die Halbjahres- und Jahresberichte. Diese sind in deutscher Sprache kostenlos bei StarCapital AG, Ihrem Berater oder Vermittler, den Zahlstellen, der zuständigen Depotbank oder bei der Verwaltungsgesellschaft (IP Concept (Luxemburg) S.A., 4, rue Thomas Edison, L-1445 Luxemburg, Luxembourg, erhältlich. Hinweise zu Chancen und Risiken sowie steuerliche Informationen entnehmen Sie bitte dem aktuellen ausführlichen Verkaufsprospekt. Alle Aus-

sagen wurden sorgfältig recherchiert, geben unsere aktuelle Einschätzung zum Zeitpunkt der Erstellung wieder und können sich ohne vorherige Ankündigung ändern. Für die Richtigkeit kann keine Gewähr übernommen werden. Die angegebene Wertentwicklung basiert auf dem Nettoinventarwert, bei Wiederanlage aller Ausschüttungen, ohne Berücksichtigung des Ausgabeaufschlages sowie steuerlicher Faktoren (BVI-Methode, Quelle: SIX Financial Information). Bei einem Anlagebetrag von 1.000 EUR über eine Anlageperiode von fünf Jahren würde sich das Anlageergebnis im ersten Jahr um den Ausgabeaufschlag in Höhe von 0 - 40 EUR (0,00 - 3,00 %) sowie um zusätzlich individuell anfallende Depotkosten vermindern. In den Folgejahren würde sich das Anlageergebnis zudem um jene individuell anfallenden Depotkosten vermindern. (Quelle StarCapital AG, Stand: 30.01.2015).